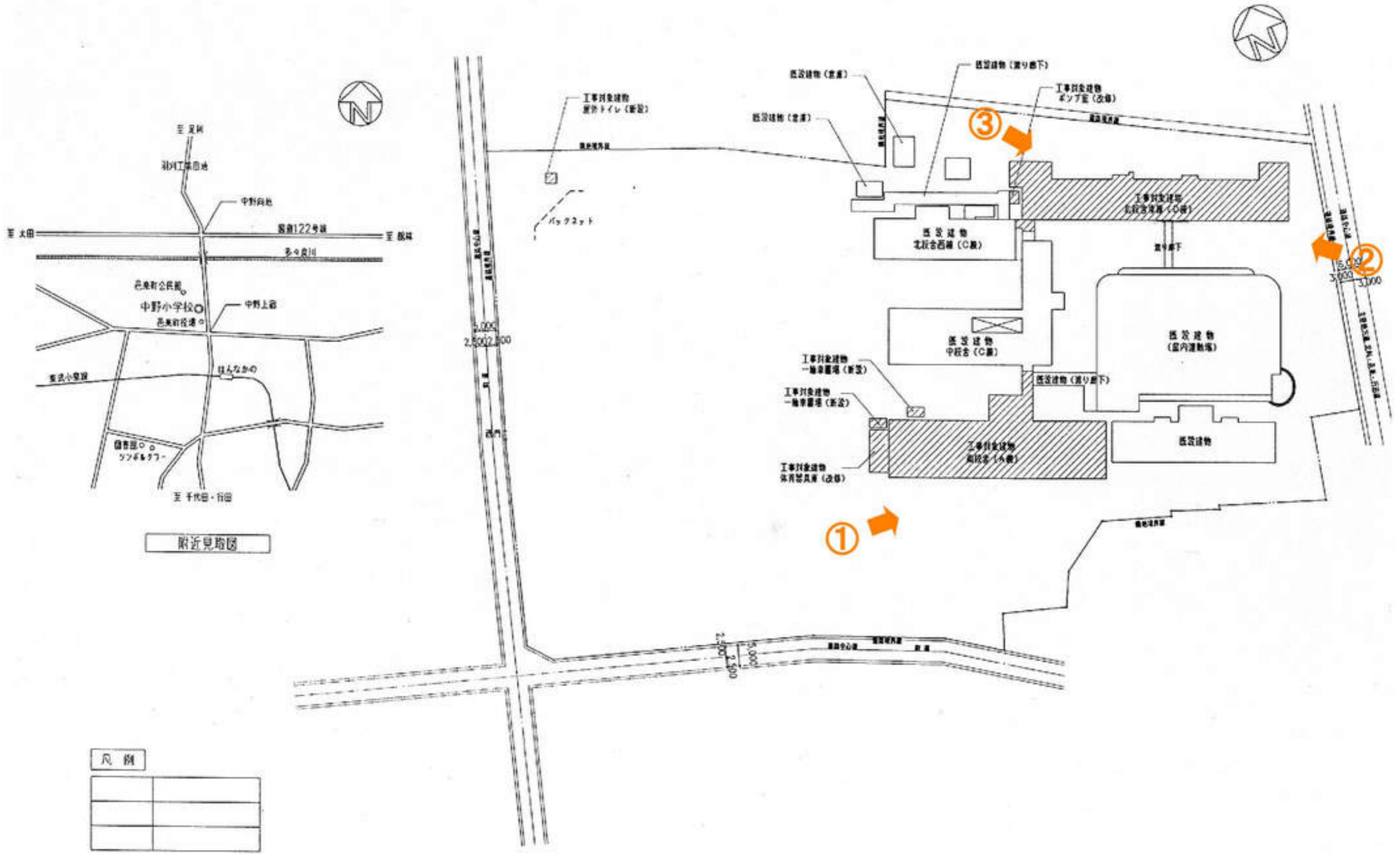
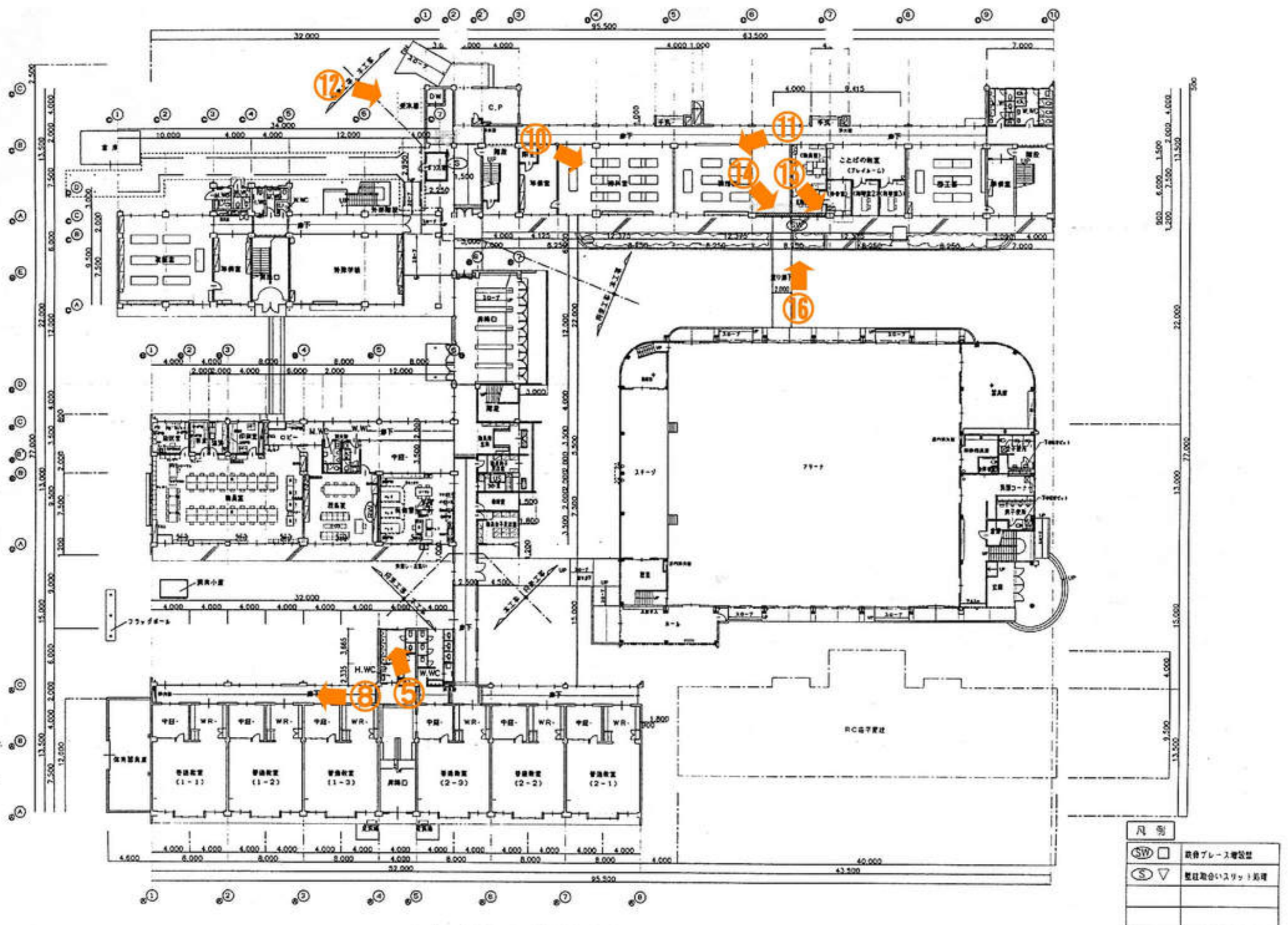


完成写真

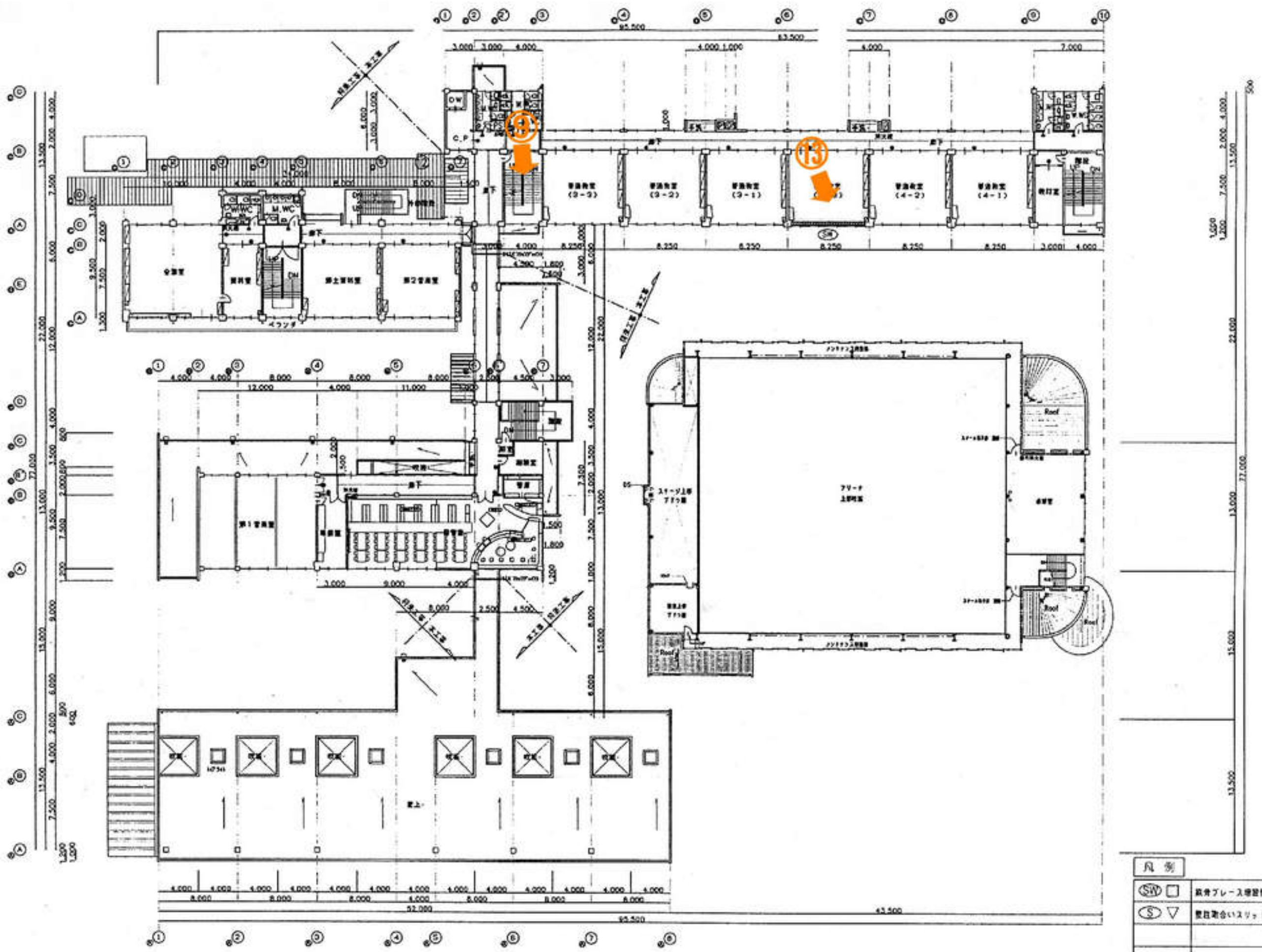
邑楽町立中野小学校地震補強・大規模改造（老朽）事業



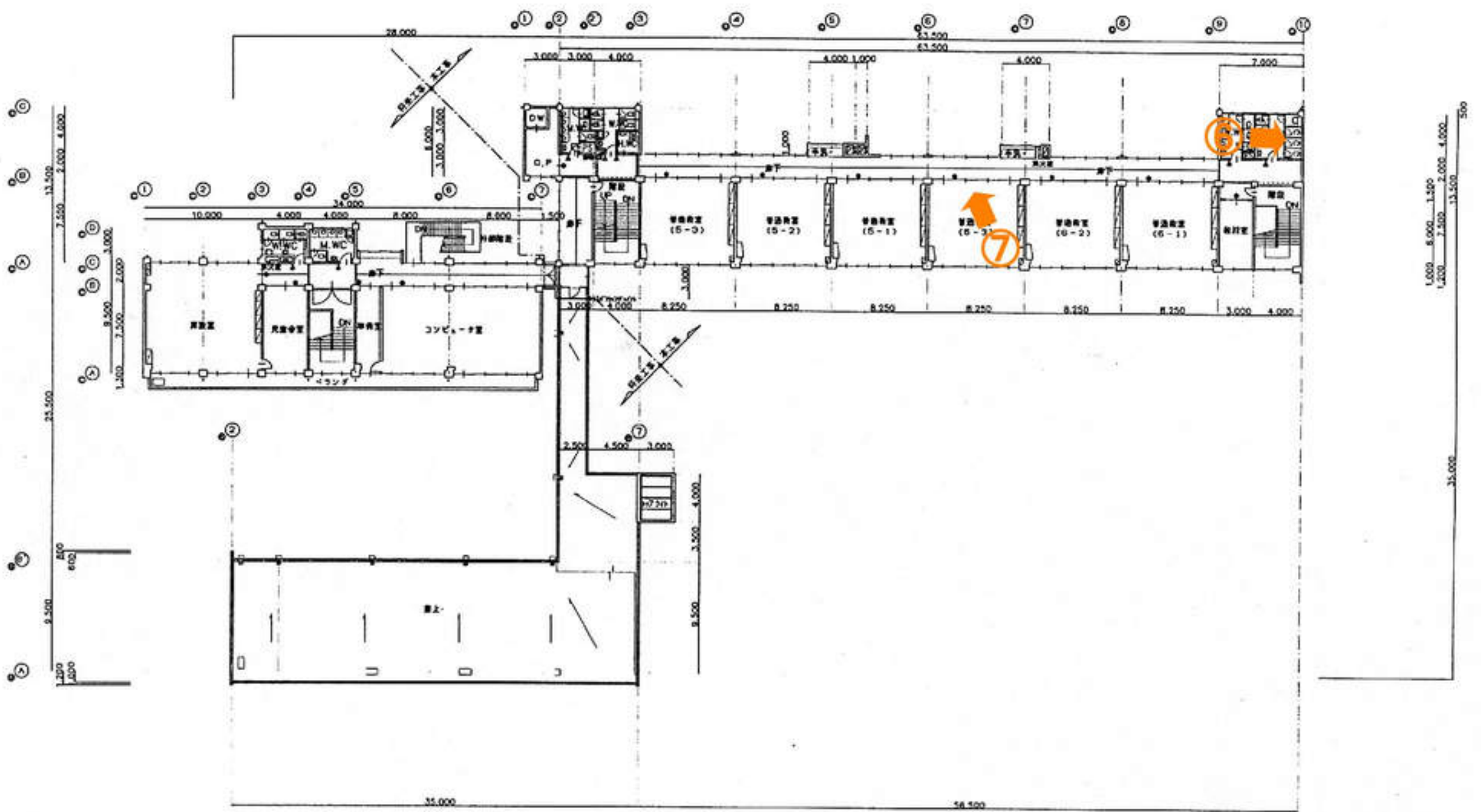
邑楽町立中野小学校南校舎・北校舎東棟耐震補強・大規模改造工事 配置図・附近見取図



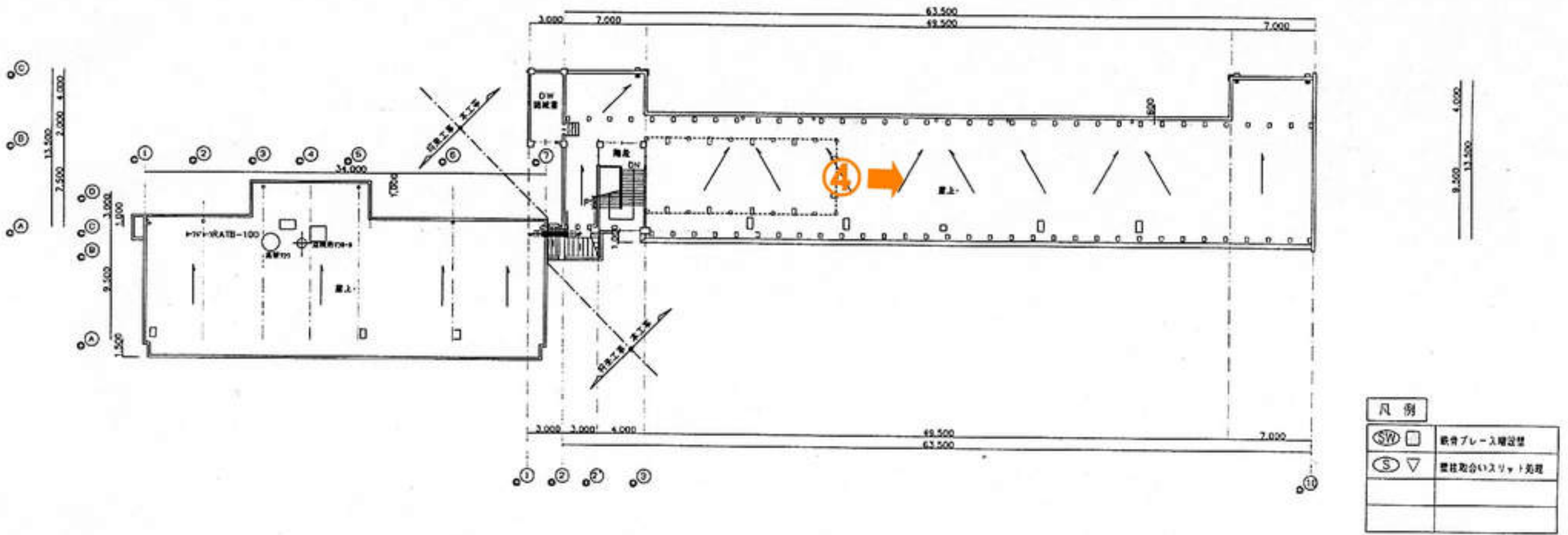
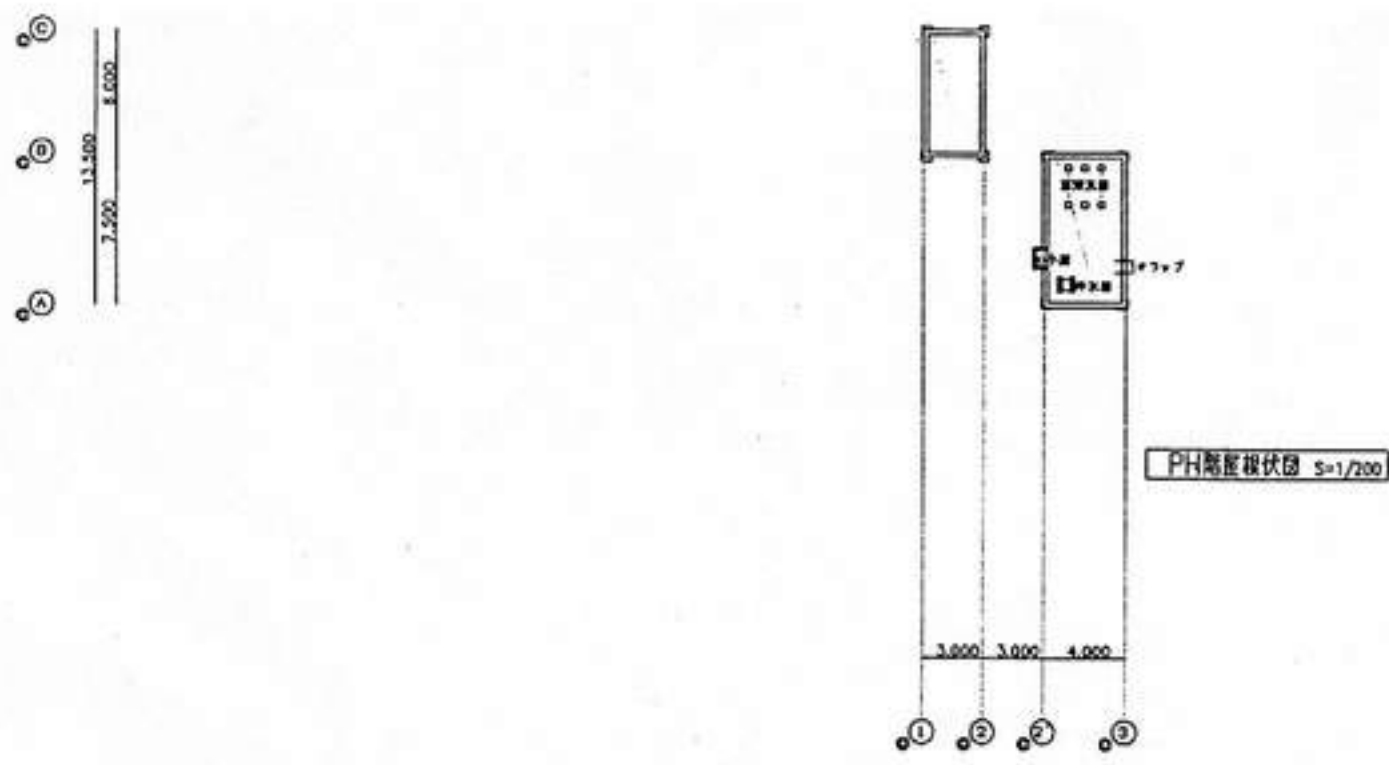
邑楽町立中野小学校南校舎・北校舎東棟耐震補強・大規模改造工事 補強後1階平面図



邑楽町立中野小学校南校舎・北校舎東棟耐震補強・大規模改造工事 補強後 2階平面図



邑楽町立中野小学校南校舎・北校舎東棟耐震補強・大規模改造工事 補強後 3階平面図



邑楽町立中野小学校南校舎・北校舎東棟耐震補強・大規模改造工事 補強後 PH平面図



①南校舎改修前



①南校舎改修後



②北校舎東棟南東側改修前



②北校舎東棟南東側改修後



③北校舎東棟北西側改修前



③北校舎東棟北西側改修後



④北校舎東棟屋上改修前



④北校舎東棟屋上改修後



⑤南校舎トイレ改修前



⑤南校舎トイレ改修後



⑥北校舎東棟トイレ改修前



⑥北校舎東棟トイレ改修後



⑦北校舎東棟教室間仕切り改修前



⑦北校舎東棟教室間仕切り改修後



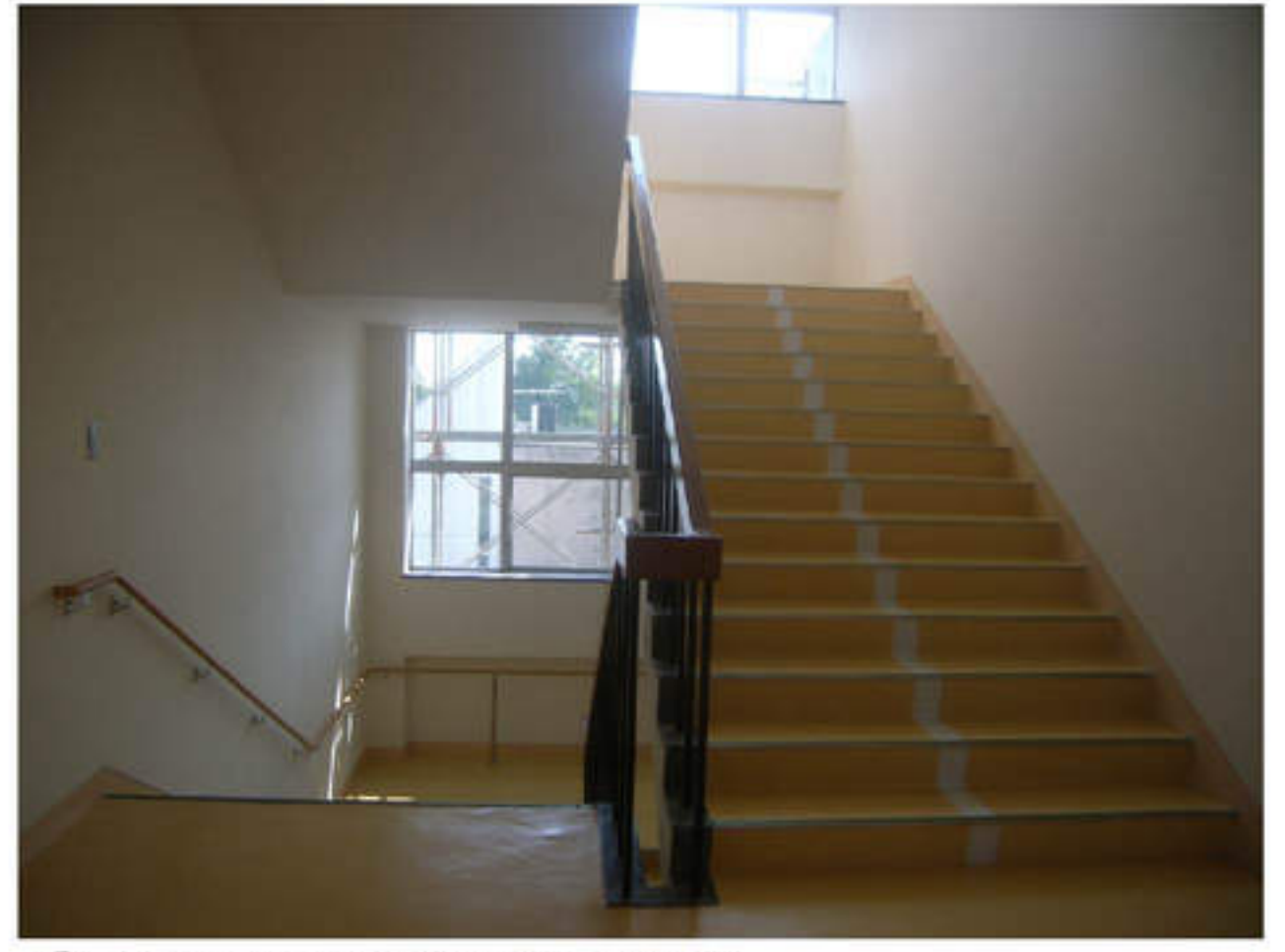
⑧南校舎廊下改修前



⑧南校舎廊下改修後



⑨北校舎東棟階段改修前



⑨北校舎東棟階段改修後



⑩北校舎東棟理科室改修前



⑩北校舎東棟理科室改修後



⑪北校舎東棟調理室改修前



⑪北校舎東棟調理室改修後



⑫受水槽改修前



⑫受水槽改修後



⑬北校舎東棟改修後 2階ブレース



⑭北校舎東棟改修後 1階調理室内ブレース



⑮北校舎東棟改修後
1階ことばの教室内ブレース



⑯北校舎東棟改修後 ブレース外観