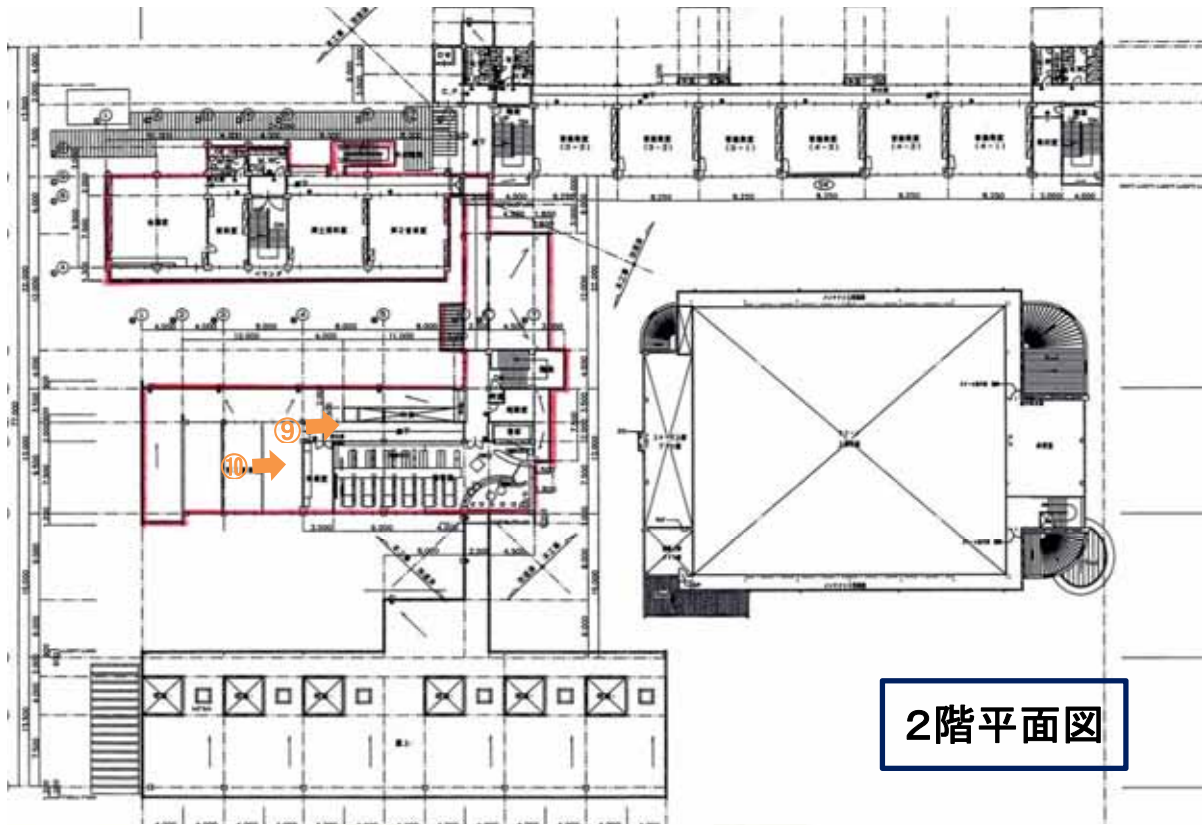


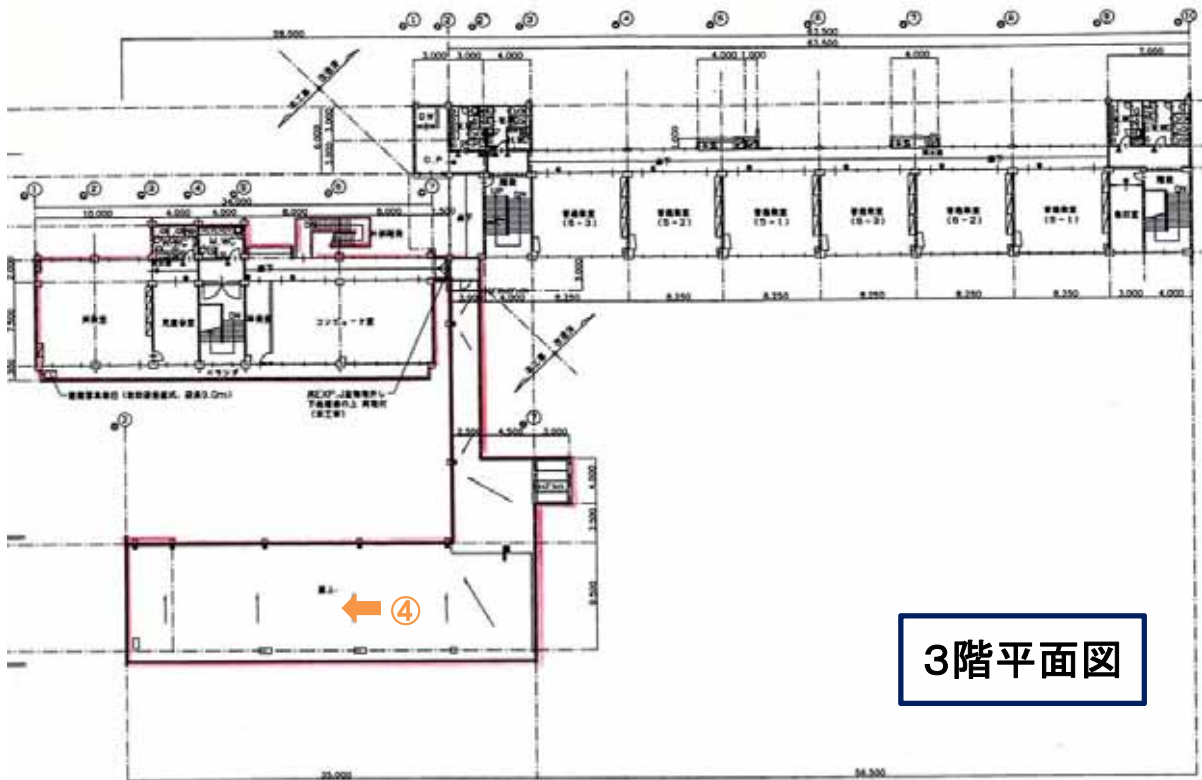
完 成 写 真

邑楽町立中野小学校 地震補強事業

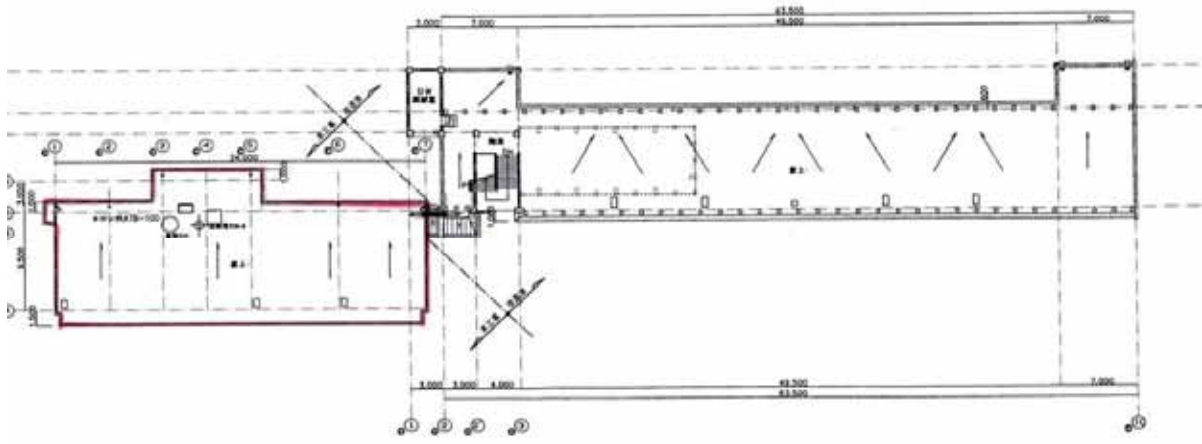
邑楽町教育委員会



2階平面図



3階平面図



屋上平面図



①改修前 校舎外観(南面)



①改修後 校舎外観(南面)



②改修前 校舎外観(東面)



②改修後 校舎外観(東面)



③改修前 校舎外観(北面)



③改修後 校舎外観(北面)



④改修前 屋上



④改修後 屋上



⑤改修前 補強箇所
(旧保健室東側壁)



⑤改修後 補強箇所
(新校長室東側壁)
改修により保健室⇒校長室



⑤補強箇所 施工中写真



⑤補強箇所 施工中写真



⑥改修前 生徒用昇降口西側通路



⑥改修後 生徒用昇降口西側通路



⑦改修前 職員玄関



⑦改修後 職員玄関



⑧改修前 職員室



⑧改修後 職員室



⑨改修前 2階廊下



⑨改修後 2階廊下



⑩改修前 2階音樂室東側

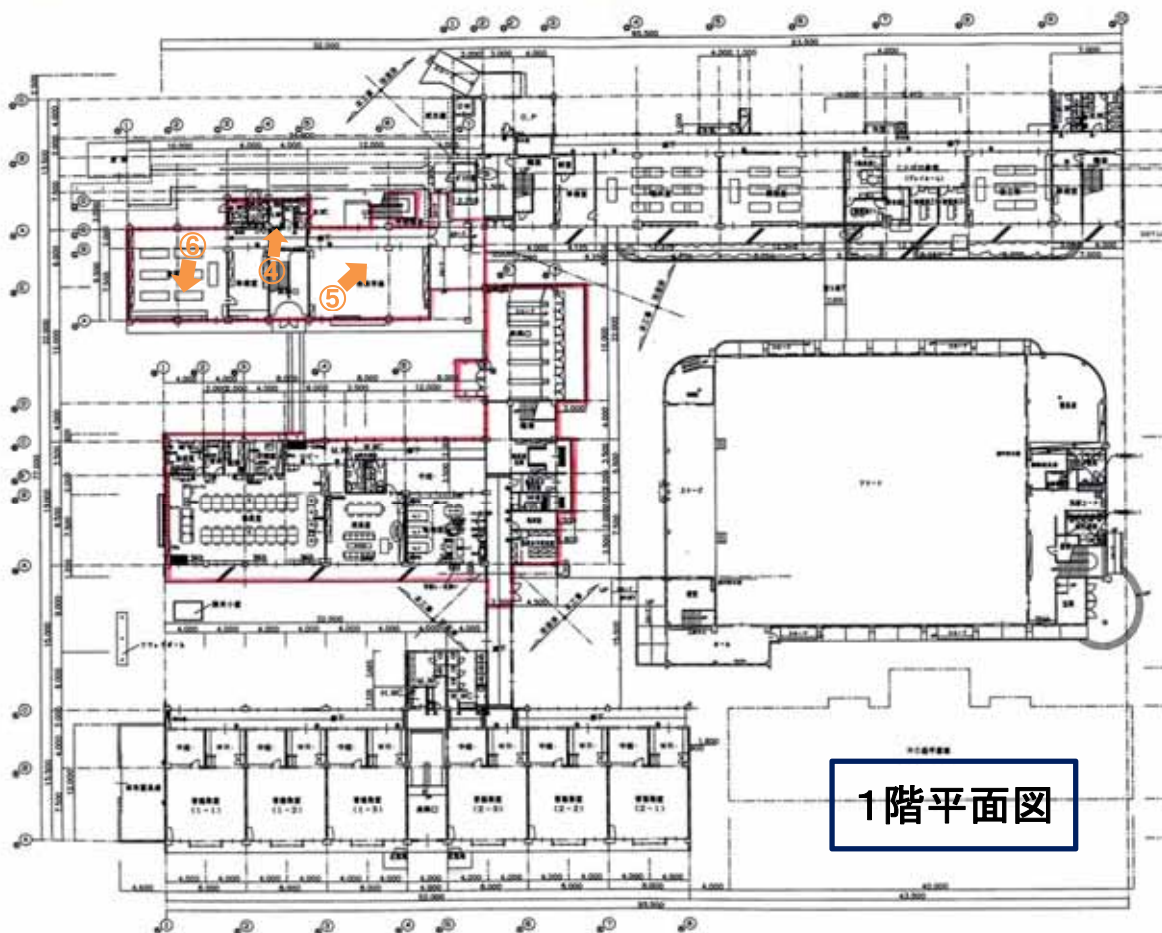
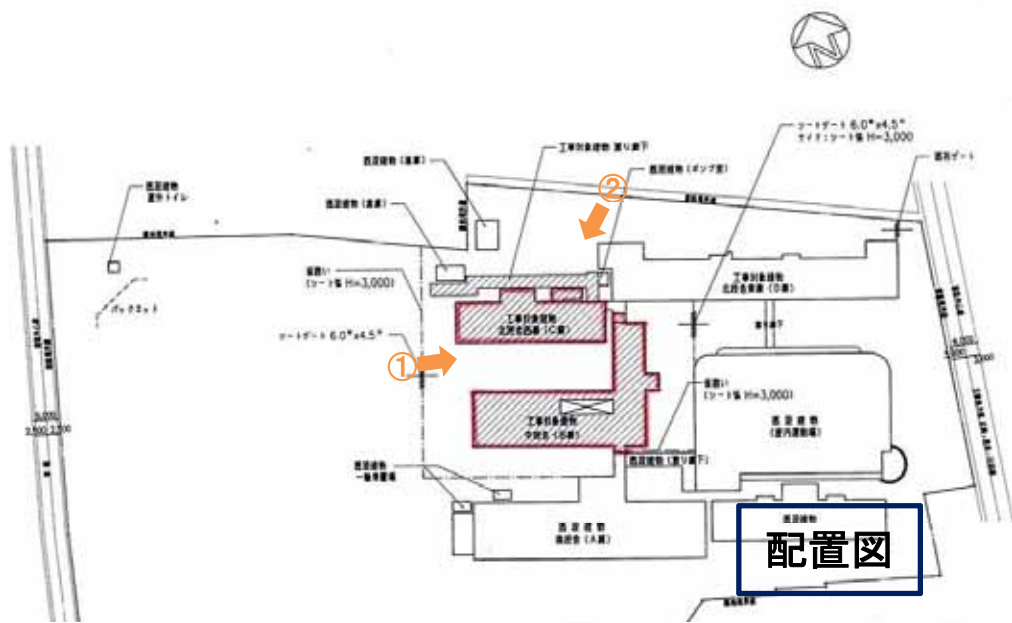


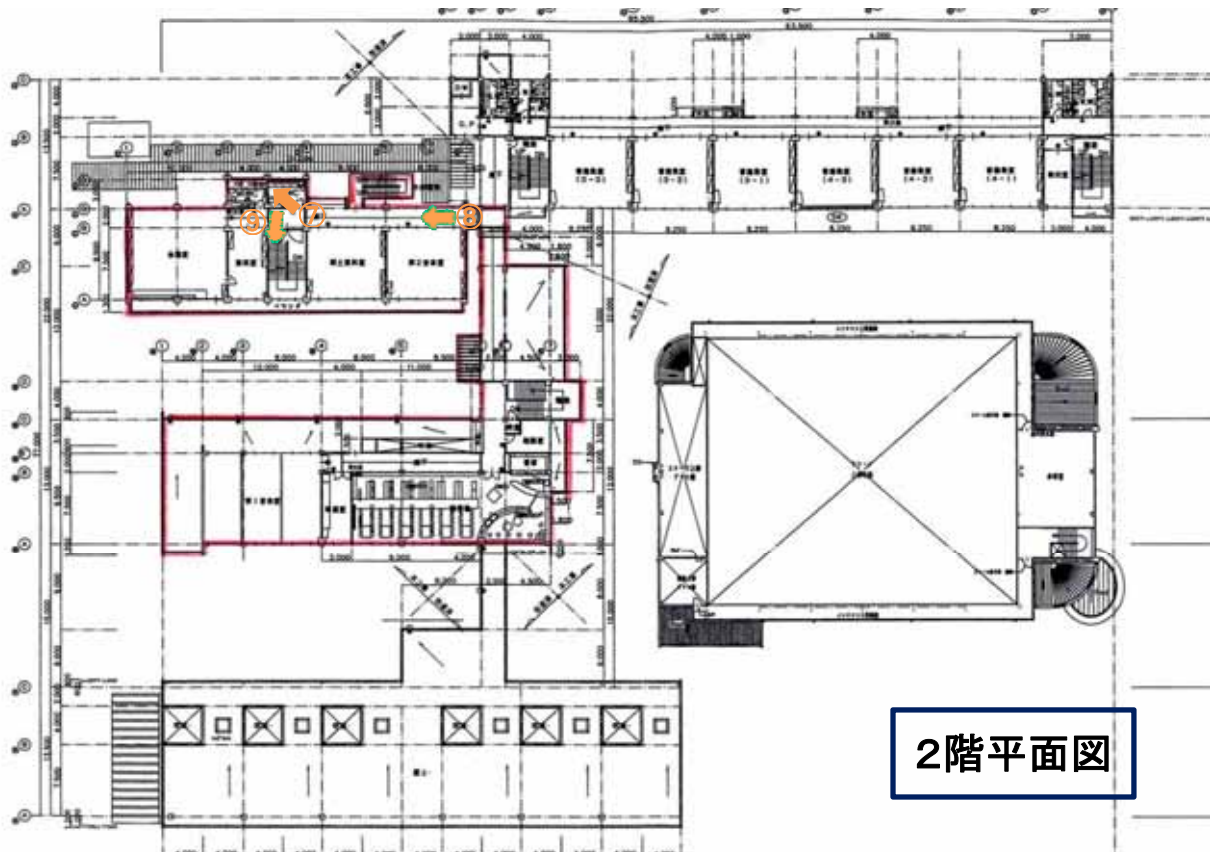
⑩改修後 2階音樂室東側

完 成 写 真

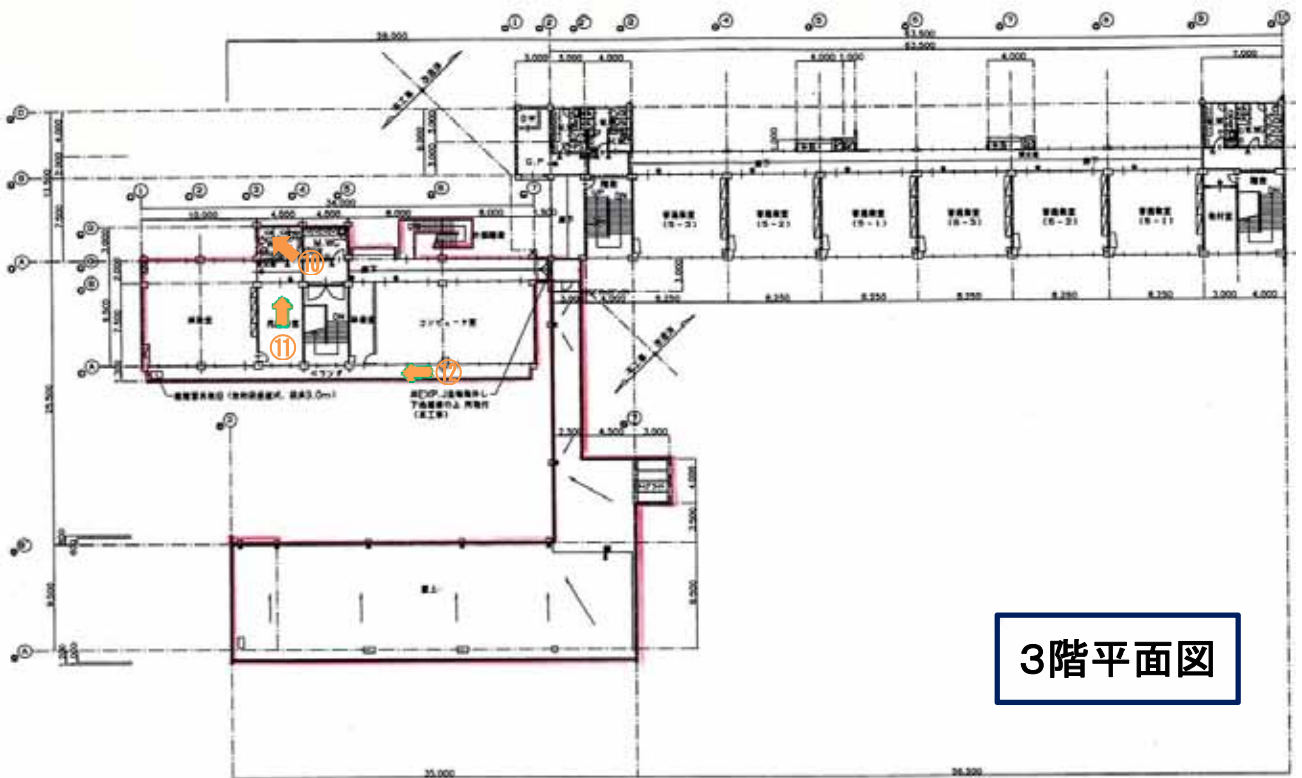
邑楽町立中野小学校 大規模改造（老朽）事業

邑楽町教育委員会

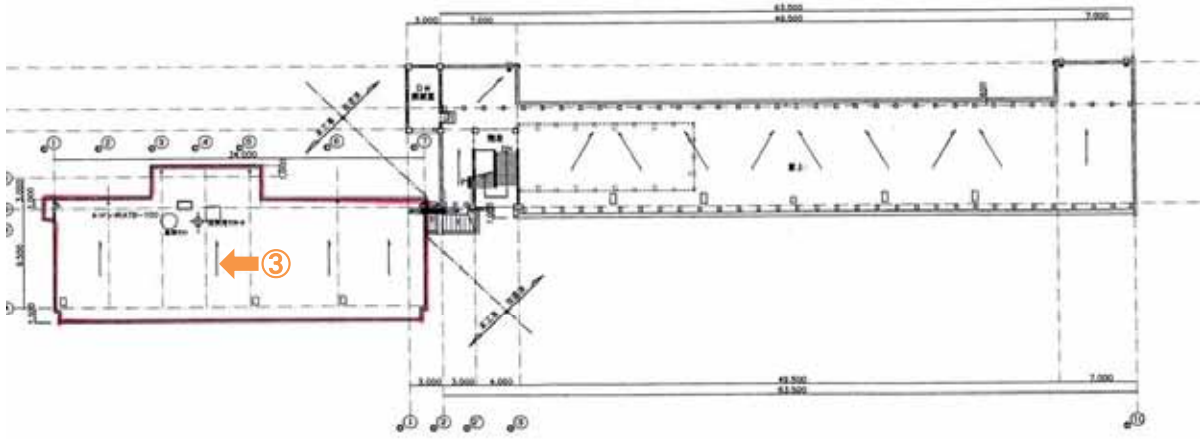




2階平面図



3階平面図



屋上平面図



①改修前 校舎外観(南面)



①改修後 校舎外観(南面)



②改修前 校舎外観(北面)



②改修後 校舎外観(北面)



③改修前 屋上



③改修後 屋上



④改修前 女子トイレ



④改修後 多目的トイレ
改修により女子トイレ⇒多目的トイレ



⑤改修前 1階特別支援教室北側



⑤改修前 1階特別支援教室北側



⑥改修前 1階被服室南側



⑥改修後 1階被服室南側



⑦改修前 2階男子便所



⑦改修後 2階男子便所



⑧改修前 2階廊下



⑧改修後 2階廊下



⑨改修前 階段(2階から3階)



⑨改修後 階段(2階から3階)



⑩改修前 3階女子トイレ



⑩改修後 3階女子トイレ



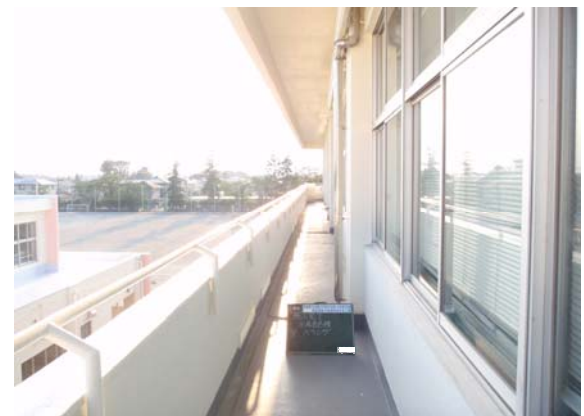
⑪改修前 3階児童会室



⑪改修後 3階児童会室



⑫改修前 3階ベランダ



⑫改修後 3階ベランダ