

●邑楽町役場  
☎ 88-5511 (代表)

●保健センター  
☎ 88-5533

掲載情報の詳しいことは、主催者にお問い合わせください。

# 情報広場

# TOWN INFORMATION ORA

## 健康・福祉

### 3月末までに申請を

昨年10月からの子ども手当の手続きをしていない人は、3月末までに申請をすれば、平成23年10月分からの手当を受け取ることができます。早めの申請をお願いします。

▼支給額手当の月額  
0歳〜3歳未満 1万5,000円(一律)

3歳〜小学校修了前 1万円(第3子以降は1万5,000円)

中学生 1万円(一律)

※公務員の人は、勤務先での手続きになりますので、詳しくは所属庁へご確認ください。

▼申請・問合せ 役場福祉課☎47-5023

### 診断書の提出が必要です

自立支援医療受給者証は、毎年の申請が必要です。診断書の提出も2年に1回必要となります。忘れずに申請してください。

▼診断書の提出が必要な人  
「支給要件の確認方法」に「2年目」と記載されている人  
※詳しくは、役場福祉課まで。  
▼問合せ 役場福祉課☎47-5024

## 3月の健康テレホンサービス

群馬県保険医協会の24時間テレホンサービスです。電話☎027-1234-14970にかけると、3分間の健康講話が聞けます。

月曜 入れ歯をご利用のあなたへ  
火曜 入れ歯洗浄剤  
水曜 長生きする人の食生活  
木曜 脳血管障害の症状と治療  
金曜 脳血管障害を予防するには  
土・日曜 脳の検査のあれこれ  
直接相談タイム

医師が電話に出て、健康についての相談や質問にお答えします。

▼期日 3月14日(金)歯科、4月11日(金)内科、外科

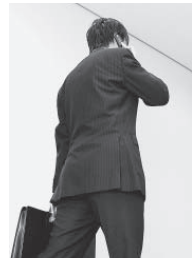
▼時間 午後7時30分〜9時

## 職業・産業

### フレッシュマンセミナー

県では、フレッシュマンセミナーを開催します。

▼期日 3月14日(金)、3月21日(金)  
(受講する日程を選択)



## 相談

### 館林保健福祉事務所の相談会

館林保健福祉事務所では、各種相談会を開催しています。

#### 子育てこころの相談

▼期日 3月21日(金)  
▼時間 午前9時〜正午  
▼会場 館林保健福祉事務所  
▼対象 子育てに不安やストレスを感じている人  
▼内容 臨床心理士、保健師による相談  
▼申込方法 電話で申し込む



一人で悩まずご相談を

#### 精神保健福祉相談

▼期日 3月21日(金)、4月4日(金)  
▼時間 午後3時〜5時  
▼会場 館林保健福祉事務所  
▼対象 こころの病気で悩んでいる人やその家族  
▼申込方法 電話で申し込む  
ふれあい相談会  
(神経難病生活支援相談会)

## ふれあい保育



▼期日 4月11日(木)・12日(木)・17日(火)・18日(水)・19日(木)・24日(火)・25日(水)・26日(木)  
▼時間 午前10時〜正午  
▼内容 はじめの会、ペープサート、うた、誕生会、手遊びなど  
▼対象 0歳〜就学前の子どもとその保護者  
▼申込・問合せ 子育て支援センター(中央保育園内)☎88-0230  
※子育て支援センターでは、子育てに関する電話相談、来所相談も行っています。ぜひご利用ください。

## 子育て支援室

平成24年度の風の子保育園子育て支援室が、スタートします。子育て中のお母さん、支援室に遊びにきませんか。  
▼活動日・対象  
月曜日 自由開放日年齢問わず自由にご利用できます  
火曜日 1歳児(平成22年4月2日〜平成23年4月1日)  
水曜日 0歳児(平成23年4月2日〜後期)  
木曜日 0歳児(生後3か月〜前期)、妊婦さん(かわいい赤ちゃんに会いに来ませんか?)  
金曜日 2歳児(平成21年4月2日〜平成22年4月1日)  
▼時間・内容 午前9時〜11時30分・親子活動など  
午前11時30分〜午後0時30分・ランチ(自由参加)  
午後0時30分〜2時・子育て相談  
▼申込・問合せ 社会福祉法人こころみの会風の子保育園子育て支援室 ☎88-7655(午前8時30分〜午後2時まで)

## 定例相談

法律相談(要予約・定員10人) 3月17日(出)・中村弁護士、4月21日(出)・相澤弁護士◇午後1時30分〜4時◇邑楽町役場◇役場住民課☎47-5017  
人権・行政相談 3月8日(休)・4月12日(休)◇午後1時30分〜4時◇邑楽町公民館◇岩崎・堀越・関根・松島相談員◇役場住民課☎47-5017  
心配ごと相談 3月19日(月)・4月20日(金)◇午後1時〜3時30分◇社会福祉協議会相談室◇社会福祉協議会☎88-2408  
心配ごと電話相談 月〜金曜日(祝日を除く)◇午前9時〜午後4時◇社会福祉協議会☎88-7620(専用電話)  
青年相談 3月17日(出)・4月7日(出)◇午後6時〜8時◇ヤングプラザ☎89-1501  
交通事故電話相談 月〜金曜日(祝日を除く)◇午前9時〜午後4時◇県交通事故相談所☎027-243-2511※面接相談も受け付けています。  
年金相談 3月15日(休)◇午前9時30分〜午後3時◇館林市役所☎72-4111

## 年金・税金

▼時間 午前9時30分〜午後5時30分  
▼会場 県富岡合同庁舎(富岡市田島)〜伊勢崎市民文化会館伊勢崎市昭和町)  
▼対象 県内の事業所に勤務する入社3年目程度の若手従業員  
▼テーマ 夢を実現するためにいまなすべき事とは  
▼受講料 500円(昼食代)  
▼申込・問合せ (株)パソナ・高崎 ☎027-324-11410

## 学生納付特例申請

平成23年度中に学生納付特例制度を利用して、保険料納付を猶予されている学生で、平成24年度も引き続き在学予定の人へ、3月下旬

## こころの健康相談

町では、こころの健康相談を行います。  
▼期日 4月11日(金)  
▼時間 午後3時30分〜5時  
▼会場 保健センター  
▼対象 こころの病気で悩んでいる本人やその家族  
※秘密は固く守られますので、安心してご相談ください。  
▼相談医 精神科医師  
▼定員 4人(先着順)  
▼申込方法 電話で申し込む  
▼申込・問合せ 保健センター☎88-5533

## 募集

### 国税専門官採用試験

国税庁では、国税専門官採用試験を行います。  
▼受験資格①〜③に該当する人  
①昭和57年4月2日〜平成3年4月1日生まれの人  
②平成3年4月2日以降生まれで、大学を卒業または、平成25年3月までに卒業見込みの人  
③人事院が、②の対象の人と同等の資格があると認める人  
▼試験内容 大学卒業程度  
▼試験日・試験地 さいたま市ほか  
▼第二次試験 7月17日(金)〜24日(金)の間1日・第一次試験合格通知書で指定する試験地  
▼申込期間 インターネット申込 4月2日(金)〜12日(金)、郵送または持参 4月2日(金)〜3日(金)(4月3日までの通信日付印有効)  
インターネット http://www.i-jishi-shiken.go.jp/juken.html  
郵送または持参 希望する第一次試験地に対応する国税局、または国税事務所  
※土・日曜日、祝日を除く。午前8時30分〜午後5時まで  
▼問合せ 関東信越国税局人事第二課試験係☎048-1600-3111

## 今月の納税

3月28日(金)  
納期限  
水道料金等



消費生活センターからのお知らせ

敷金トラブル

■事例  
5年間暮らしたアパートを退去しました。不動産会社の立会いの際に「きれいに暮らしていましたね」と言われたのに、リフォームやハウスクリーニング代を請求され、敷金が戻ってきませんでした。

■アドバイス

賃貸住宅を通常使用して、経年変化で汚れたり、古びたものは貸主負担です。「退去時の原状回復をめぐるトラブルとガイドライン」が、国土交通省から公表されていますので、参考にしてみてください。

▶問合せ 邑楽町消費生活センター  
(役場産業振興課内) 47-5047



▼撤入期間 毎週月・金曜日または毎月第3土曜日  
※平成25年3月29日(金)まで。  
▼撤入時間 午前9時～11時30分、午後1時～4時  
▼撤入場所 大泉町外二町清掃センター(大泉町大字上小泉)  
▼撤入できる瓦 地震によって損壊・崩落した自宅の瓦



撤入できる瓦は、地震により被害を受けた個人の自宅の屋根瓦に限られます

災害瓦の無料受け入れ

大泉町外二町清掃センターでは、東日本大震災により被害を受けた屋根瓦の無料撤入期間を、平成25年3月29日まで延長しました。

※修繕などによる瓦のふき替えで出た瓦を除きます。  
▼必要書類 「東日本大震災に伴う災害瓦撤入届」に記入・押印(認印)のうえ、撤入時に清掃センターへ提出する

※申請書は、役場生活環境課にあります。

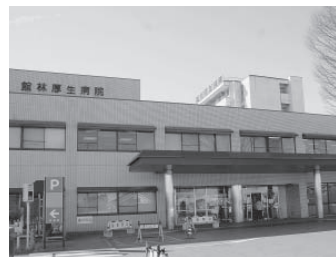
▼問合せ 役場生活環境課 47-5018

診療体制が変わります

館林厚生病院では、4月より整形外科の常勤医師の派遣を受けることができ、診療体制が変更になります。  
町民の皆さんに、ご不便をかけたないよう、現在、関係機関と協力して診療体制を維持するための調整を図っています。詳細が決定しだいお知らせしていきます。

▼ホームページ: <http://www.tatebayashkoseibyoin.jp/>

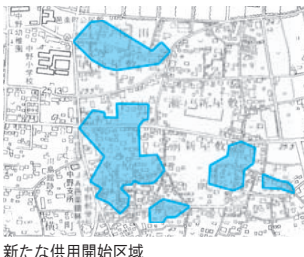
▼問合せ 館林厚生病院総務課 72-3140



お知らせ

公共下水道供用開始区域

町では、市街化区域を中心に公共下水道事業を進めています。4月から新たに8ヘクタールの区域で供用が開始されます。  
▼供用開始日 4月1日(日)  
▼供用開始区域 大字中野字前谷・東原・化菜・前新屋敷・西新屋敷・下宿・桜田の各一部  
※詳細な利用できる区域については、役場水道課で縦覧できます。  
▼問合せ 役場水道課 47-5037



新たな供用開始区域

県営住宅入居者募集

県では、県営住宅入居者の定期募集をします。  
▼募集期間 4月1日(日)～15日(日)  
▼入居資格 住宅に困窮し、親族と同居する人  
※収入制限があります。  
▼募集住宅 所在地や戸数、家賃、間取りなどは募集案内を参照  
▼募集案内配布場所 県住宅供給公社、県土木事務所、役場土木課で配布  
▼入居日 7月1日(日)  
▼申込方法 郵送で申し込む  
▼問合せ 県住宅供給公社  
027-22315801  
027-22319808



詳しくは、募集案内をご覧ください

催しもの

上州邑楽七福神巡り

上州邑楽七福神を愛する会では、七福神巡りを開催します。  
▼期日 4月7日(土)(雨天決行)  
▼出発時間 午前9時  
▼集合場所 シンボルタワー前

町民公開講座

大泉町保健福祉総合センターでは、町民公開講座を開催します。  
▼期日 3月17日(土)  
▼時間 午後2時～4時(午後1時45分開場)  
▼会場 大泉町文化むら小ホール(大泉町朝日)  
▼テーマ 受診上手になろう(子どもの急病であわてないために)  
▼講師 小柳富彦先生(こやなぎ小児科・院長)、岡田恭典先生(群馬大学小児科学教室)



春の邑楽路を歩いてみませんか

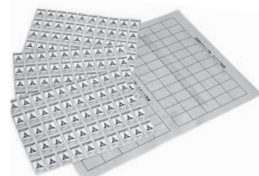
馬大学小児科学教室)

▼参加費 無料  
▼申込方法 直接会場に来場する  
▼問合せ 大泉町保健福祉総合センター健康づくり課 62-2121

邑楽町スタンプ券の切替

邑楽町スタンプの切替時期となりました。現在の水色のスタンプ券は、3月末で無効となり、台紙一枚につき200円としてお買い物にお使いいただけますので、スタンプ会加盟店にて、お早めにお使いください。

▼問合せ 町商工会 88-0082



現在のスタンプ(水色)が台紙一枚に満たない場合は、新スタンプ(赤色)と合わせ、3月末までに、お使いください

連絡先が変わります

4月1日より、町共同福祉施設の間合先が、町商工会 88-0082に変更になりました。現在使用している電話番号 88-7339は廃止になりますので、ご注意ください。

▼問合せ 役場産業振興課 47-5026

家庭犬のしつけ方教室

飼い犬のことでお困りの人は必見!

▶定員 10人(先着順)  
▶参加費 講義は無料  
※実技参加者は、別途2千円程度チェーンカラー一代としてかかります(当日徴収)。  
▶申込方法 電話で申し込む  
▶申込・問合せ 役場生活環境課 47-5019



知っ得情報館

最近、犬を飼育しはじめたけれど、飼い主の指示に従わなかったり、路上でふんをしてしまったり、無駄吠えをするなどの苦情が、役場や保健所に数多く寄せられています。

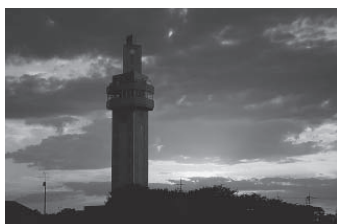
館林保健福祉事務所では、犬を適正に飼育できるように、家庭犬のしつけ方教室を開催します。飼い犬のことで、お困りの人はふるってご参加ください。  
▶期日 3月20日(火)・講義、24日(木)・実技  
▶時間 午前10時～正午  
▶会場 館林保健福祉事務所  
▶内容 飼い犬のしつけ方についての講義と実技



開館時間が変わります

4月から9月までシンボルタワーの開館時間が、午前10時から午後6時までになります。

▼休館日 月・火曜日  
※祝日は除きます。  
▼入館料 小学生以上 100円  
未就学児 無料  
▼問合せ シンボルタワー 88-18686



運がよければ、東京スカイツリーも見えます

プレミアム金券の期限

プレミアム付き金券(商品券)のご利用期限が迫っています。有効期限が過ぎますと無効となりますので、ご注意ください。  
▼有効期限 3月31日(日)まで  
▼問合せ 町商工会 88-0082



広告面



広告面



広告面



広告面



広告面



広告面



広告面



広告面



広告面



広告面

#800017も救急相談

子どもが急病で医療機関にかかるといふ判断に迷ったときに、看護師などの専門相談員が、受診の必要性や家庭での対処方法などをアドバイスする「#800017も救急相談」をご利用ください。

▼相談日・時間  
月・土曜日・午後6時～翌朝8時  
日曜日・祝日・午前9時～翌朝8時  
▼相談方法  
短縮番号■#800017に電話する  
▼相談体制 保健師または看護師が常時対応  
▼注意点

・助言によって保護者の判断の参考としていただくものです  
・明らかに緊急を要する場合には119番をご利用ください  
・医療機関を知りたい場合は、直接各地域の消防本部のテレホンサービスへおかけください  
・休日や夜間の急病で受診したいときは、在宅当番医や休日夜間急患センターを利用しましょう  
▼休日夜間急患センター  
館林市夜間急病診療所（館林市栄町）■73-2313  
太田市平日夜間急病診療所（太田市飯塚町）■60-3099  
▼問合先 県医務課■027-226-2540

**人口の動き**

世帯数	9,600世帯	(-5)
男	13,975人	(-20)
女	13,703人	(-16)
計	27,678人	(-36)
内外国人	427人	(0)

※2月1日現在(前月比)

**火災と救急**

火災発生件数	0件	(0)
交通事故出動	8件	(8)
急病出動	52件	(52)
その他の出動	18件	(18)
救急出動合計	78件	(78)

※1月分(1月からの累計)

3月・4月の健康カレンダー 保健センター ■ 88-5533

月日	種 目	受付時間	場 所	対 象
3/19(月)	健康相談	午前10:00～11:30	保健センター	
23(金)	離乳食相談(後期)	午前9:30～10:00	保健センター	生後8か月～1歳までの乳幼児
23(金)	3歳児健診	午後1:00～1:15	保健センター	H21年2月生まれの幼児
4/2(月)	健康相談	午前10:00～11:30	保健センター	
3(火)	4か月児健診	午後1:00～1:15	保健センター	H23年12月生まれの乳児
4(水)	2歳児歯科健診	午後1:00～1:15	保健センター	H22年3月生まれの幼児
5(木)	B C G	午後0:45～1:00	保健センター	H23年12月生まれの乳児
9(月)	健康相談	午前10:00～11:30	保健センター	
10(火)	両親学級(1日目)	午前9:00～9:10	保健センター	妊婦または妊婦とそ夫
10(火)	ポリオ	午後1:00～1:15	保健センター	H2211～23.1月生まれの乳幼児
11(水)	ポリオ	午後1:00～1:15	保健センター	H232～4月生まれの乳幼児
12(木)	8か月児健診	午後1:00～1:15	保健センター	H23年7月生まれの乳児
13(金)	離乳食相談(前期)	午前9:30～10:00	保健センター	生後4か月～7か月までの乳児
13(金)	1歳6か月児健診	午後1:00～1:15	保健センター	H22年9月生まれの幼児

4月の休日当番医

※必ず電話してから受診してください。

◇診療時間 内科・外科/午前9時～午後5時 耳鼻科/午前9時～午後1時 歯科/午前9時～正午、午後1時～3時  
◇救急病院の問合先 救急テレホン ■73-5699

	邑楽郡 (内科系)		館林市 (内科系)		外科系	耳鼻科	歯科
1日(日)	蜂谷病院 大泉町朝日■63-0888		橋内内科 本町■72-0001	長谷川クリニック 松原■80-3311	井上整形外科 板倉町板倉■82-1131	川田耳鼻 館林市仲町■72-3314	歯科保健医療センター 館林市苗木町■73-8818
8日(日)	小西医院 千代田町赤岩■86-2261	福田ペイン 明和町大佐貫■84-1233	館林記念病院 台宿町■72-3155		ふじの木 板倉町飯野■91-4070		歯科保健医療センター 館林市苗木町■73-8818
15日(日)	富士クリニック 大泉町富士■20-1971	竹越医院 明和町新里■84-3137	吉田内科 楠町■70-7117		慶友整形外科 館林市羽野町■72-6000	川村耳鼻 館林市新宿■72-1337	歯科保健医療センター 館林市苗木町■73-8818
22日(日)	小林内科医院 篠塚■88-8278	真下胃腸科 大泉町城之内■62-2025	松井内科医院 日向町■75-9880		海宝病院 館林市堀工町■74-0811		歯科保健医療センター 館林市苗木町■73-8818
29日(日)	寺内医院 赤堀■88-1511		ハートクリニック 富士見町■71-8810	菅沼医院 大手町■72-9090	岡田整形外科 館林市朝日町■72-3163		歯科保健医療センター 館林市苗木町■73-8818
30日(月)	三浦医院 大泉町北小泉■62-2917		落合医院 本町■72-3160	真中医院 本町■72-1630	川島脳外科 館林市岡野町■75-5511		歯科保健医療センター 館林市苗木町■73-8818