

TOWN INFORMATION ORA

情報広場

●邑楽町役場
☎ 88-5511 (代表)

●保健センター
☎ 88-5533

掲載情報の詳しいことは、主催者にお問い合わせください。

健康福祉

10月の健康テレホンサービス

群馬県保険医協会の24時間テレホンサービスでは、027-234-4970-4970にかけて、3分間の健康講話が聞けます。

月曜 小児の事故(頭部の強打)火曜 小学生の歯の外傷について水曜 小学生の肥満とやせ金曜 メタボリックシンドロームと運動

土・日曜 交通事故とむち打ち損傷

直接相談タイム

次の時間帯に027-234-4970-4970にかけてと医師が出て、健康についての相談や質問にお答えします。

▼期日 10月13日(金)(歯科)、11月10日(土)(皮膚科、眼科)

▼時間 午後7時30分～9時

年金・税金

社会保険料控除証明書

年末調整や確定申告の際に、国民年金保険料を社会保険料控除として申告する場合、1年間(平成23年1月から12月に納付した保険料を証明する書類を添付すること

地方税の減免措置

東日本大震災における福島第1原子力発電所の事故で被害を受けた人は、その被害状況により、地方税の軽減措置などを受けることができます。

▼地方税軽減の種類
自動車税の非課税措置、不動産取得税の軽減措置、固定資産税・都市計画税の軽減措置、軽自動車税の非課税措置

※詳細については、役場税務課へお問い合わせください。

▼問合せ 役場税務課 ☎47-5013

年末調整説明会

館林税務署では、年末調整説明会を開催します。

▼期日・時間・会場
11月16日(土) 午後2時～4時・館林市三の丸芸術ホール(館林市城町)

定例相談

法律相談 (要予約・定員10人) 10月22日(出)・相澤弁護士、11月19日(出)・中村弁護士 ☎午後1時30分～4時 ☎邑楽町役場 ☎役場住民課 ☎47-5017

人権・行政相談 10月13日(出)・11月10日(出) ☎午後1時30分～4時 ☎邑楽町公民館 ☎岩崎・堀越・関根・松島相談員 ☎役場住民課 ☎47-5017

心配ごと相談 10月20日(出)・11月19日(出) ☎午後1時～3時30分 ☎社会福祉協議会相談室 ☎社会福祉協議会 ☎88-2408

心配ごと電話相談 月～金曜日(祝日を除く) ☎午前9時～午後4時 ☎社会福祉協議会 ☎88-7620(専用電話)

青年相談 10月15日(出)・11月5日(出) ☎午後6時～8時 ☎ヤングプラザ ☎89-1501

交通事故電話相談 月～金曜日(祝日を除く) ☎午前9時～午後4時 ☎県交通事故相談所 ☎027-243-2511 ※面接相談も受け付けています。

年金相談 10月20日(出) ☎午前9時30分～午後3時 ☎館林市役所 ☎72-4111

今月の納税

11月17日(土)・午前10時～正午、午後2時～4時・太田市社会教育総合センター(太田市熊野町)

▼問合せ 館林税務署 ☎72-4373

▼納期限
国民健康保険税(4期) 10月31日(日)
町県民税(3期) 10月31日(日)
国民健康保険税(4期) 10月31日(日)
介護保険料(4期) 10月31日(日)
後期高齢者医療保険料(4期) 10月31日(日)

相談

11月は計量強調月間

11月は計量強調月間です。計量検定所では、体重計、血圧計、体

若年認知症家族教室

県こころの健康センターでは、若年認知症家族教室を開催しています。

▼開催日 毎月第3月曜日午後1時30分～4時

▼会場 群馬県こころの健康センター(前橋市野中町)

▼対象
①若年認知症の疾患をもつ人(65歳未満)の家族
②若年認知症ぐんま家族会員

▼内容 保健・医療・福祉・介護などの学習会、医師による個別相談

※電話代はかかりません。

▼問合せ 県こころの健康センター ☎027-1263-12920

談、参加者交流会

▼相談・問合先 県こころの健康センター ☎027-1263-1166

高次脳機能障害者と家族教室

県こころの健康センターでは、高次脳機能障害についての家族教室を開催します。

▼開催日 毎月第1・3水曜日

▼時間 午後1時30分～3時30分

▼会場 県こころの健康センター(前橋市野中町)

▼対象 県内居住の高次脳機能障害のある人とその家族

▼内容 高次脳機能障害について

薬物依存症者の家族教室

県こころの健康センターでは、薬物依存症者の家族教室を開催しています。

▼開催日 毎月第2火曜日

※祝祭日は除きます。

▼時間 午後1時30分～4時

▼会場 群馬県こころの健康センター

館林保健福祉事務所の各種相談

館林保健福祉事務所では、各種相談会を開催しています。

▼期日 10月19日(土)

▼時間 午前9時～正午

▼会場 館林保健福祉事務所

▼対象 子育てに不安やストレスを感じている人

▼内容 臨床心理士、保健師による相談

ふれあい保育



▶期日 11月1日(火)・2日(水)・8日(火)・9日(水)・10日(木)・15日(火)・16日(水)・17日(木)・22日(火)・24日(水)・29日(火)・30日(水)

▶時間 午前10時～正午

▶内容 うた、手遊び、七五三の袋作り、大型絵本、誕生会など

▶対象 0歳～就学前の子どもとその保護者

▶申込・問合先 子育て支援センター(中央保育園内) ☎88-0230

※子育て支援センターでは、子育てに関する電話相談、来所相談も行っています。ぜひご利用ください。

子育て支援室

風の子保育園子育て支援室に遊びに来ませんか。楽しい遊びと仲間たちに出会えますよ。

▶活動日・対象

月曜日 自由開放日(年齢問わず自由にご利用できます)

火曜日 0歳児(平成21年4月2日～平成22年4月1日)

水曜日 0歳児(平成22年4月2日～後期)

木曜日 0歳児(生後3か月～前期)・妊婦さん(かわいい赤ちゃんに会いに来ませんか?)

金曜日 2歳児(平成20年4月2日～平成21年4月1日)

▶時間・内容
午前9時30分～11時30分・親子活動など
午前11時30分～午後0時30分・ランチ(自由参加)
午後0時30分～2時30分・子育て相談

▶申込・問合先 社会福祉法人こころみの会風の保育園子育て支援室 ☎88-7655(午前8時30分～午後2時まで)

11月の電話相談

県こころの健康センターでは、こころの病気や不安・悩みを持つ人の電話相談を受け付けます。

▼期日 11月20日(日)

募集

まずまず元気教室

町地域包括支援センターでは、まずまず元気教室を開催します。

▼期日 11月9日(土)から月2回(全10回)

▼時間 午前10時～11時30分

▼会場 保健センター

▼対象 運動に支障のない65歳以上の介護認定を受けていない人

▼内容 理学療法士の運動指導、運動グッズを活用した健康体操

▼定員 20人

▼参加費 無料

▼申込方法 電話で申し込む

▼申込・問合先 町地域包括支援センター ☎80-93300

消費生活センターからのお知らせ

おだて商法

■おだて商法の手口

「あの有名な先生が、あなたの作品を絶賛しています」と、絵画や写真などの制作を趣味にしている高齢者に「あなたの作品はすごい」と、おだてる電話をかけ、作品を展覧会に出品することや画集の掲載を持ちかけます。消費者が断っても、しつこく勧誘して、無理やり高額な契約をさせられてしまいます。

■アドバイス

有名な先生が作品をほめているとうそを言ったり、画集の掲載を持ちかけたり、一度契約を断っているのに、しつこく勧誘して、無理やり高額な契約を結ばせることは、法律で禁じられています。すぐに契約してはいけません。ご注意ください。

▶問合先 邑楽町消費生活センター(役場産業振興課内) ☎47-5047



邑楽町消費生活センターは身近な相談窓口です。困った時は、お早めにご相談ください。プライバシーは守ります！

都市計画区域外
5,000㎡以上
1万円以上

市街化区域以外の都市計画区域内
2,000㎡以上

市街化区域内
2,000㎡以上

土地売買等届出書

10月は土地利用月間です。大規模な土地取引には届出が必要で、一定面積以上の土地取引を行った場合は、買い主は市町村を経由して県知事あてに届出を行う必要があります。

http://gunma-roundcitykyokujisite.nhw.go.jp/

▼問合先 群馬労働局労働基準部貸金室 ☎027-12101-5005

催しもの

フェスティバル2011

多々良沼自然公園を愛する会では、多々良沼の自然に親しみ、ふれあいを目的とした毎年恒例のフェスティバルを開催します。各種イベントもありますので、ご家族そろって、ぜひお越しください。

- ▼期日 10月30日(雨・雨天中止)
- ▼時間 午前10時～午後2時30分
- ▼会場 県立多々良沼公園ボランテアセンター(館林市松沼町)
- ▼内容 イベント(縮あめ、ざりがに釣り、ビンゴゲームなど)、赤飯豚汁など
- ▼問合先 館林土木事務所 ☎72-4355

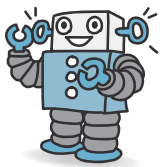
館林地区消防組合秋季点検

- ▼内容 イベント(縮あめ、ざりがに釣り、ビンゴゲームなど)、赤飯豚汁など
- ▼問合先 館林土木事務所 ☎72-4355

お知らせ

おもちゃの病院

- ▼期日 11月6日(日)
- ▼時間 午前8時30分～11時30分
- ▼会場 館林市役所東広場
- ▼内容 組合消防団の消防車や団員の姿勢服装点検、資器材の点検、
- ▼期日 毎月第2日曜日
- ▼時間 午前10時～正午
- ▼会場 太田市外三町広域清掃組合



最低賃金が690円

群馬県最低賃金(地域別最低賃金)は、時間額688円から690円に改正され、10月7日から適用になります。

▼最低賃金制度の内容

- ・臨時または1月をこえる期間ごとに支払われる賃金、時間外・休日・深夜労働の割増賃金、精進働手当、通勤手当や家族手当は算入されません
- ・県内の事業場で働くすべての労働者と、その使用者に適用されます。特定の製造業は、産業別最低賃金が定められています
- ・最低賃金を適用すると雇用機会を狭める可能性がある労働者については、使用者が県労働局長の許可を受けることを条件に、最低賃金の減額特例が認められています

▼群馬労働局URL
http://gunma-roundcitykyokujisite.nhw.go.jp/

群馬の景観写真募集

県都市計画協会などでは、群馬の景観写真を募集します。

▼募集作品 写真タイトル「○○から見た□□」というように見る対象と見る場所を意識した県内の美しい景観を撮影した作品

▼募集部門 「まほし」部門 町並み、都市景観、公共施設の風景など
「歴史文化」部門 将来に残していきたい歴史的建造物や場所、文化的な景観、お祭り、伝統行事の風景など
「自然部門」美しい山や川、樹木、ふるさとの自然や山村の風景など

▼写真の規格 四つ切またはA4判プリントでネガ、ポジ、デジタルを問いません

趣味・教養

森林染習講座を開催

県緑化センターでは、第2回森林染習講座を開催します。テーマは、「デジタルカメラで楽しむ森の秋」です。ぜひ、ご参加ください。

▼期日 11月10日(日)

▼時間 午前9時～正午

緑化講座のお知らせ

県緑化センターでは、家庭緑化推進のため、緑化講座を開催しています。今回のテーマは、「落葉期に行う庭木の剪定」です。

▼期日 11月17日(日)

▼時間 午前10時～正午

▼会場 県緑化センター

▼内容 落葉期に行う庭木の剪定について、その知識やポイントを学ぶ

▼講師 熊倉弘先生(樹木医)

▼定員 60人(先着順)

▼参加費 無料

▼申込方法 電話で申し込む

▼申込開始 10月31日(日)午前8時30分

▼申込・問合先 県緑化センター ☎88-7188



心に残る群馬の風景をぜひ写真で

▼会場 県緑化センター、おうら創造の森

▼内容 デジタルカメラで、森の秋を美しく撮影するためのコツを学ぶ

▼講師 青木克純先生(風景写真家)

▼定員 20人(先着順)

▼参加費 無料

▼申込方法 電話で申し込む

▼申込開始 10月24日(日)午前8時30分

▼申込・問合先 県緑化センター ☎88-7188

第4回邑の映画会

みんなで一緒に映画を見よう

知っ得 情報館

邑の映画会実行委員会では、邑の映画会を開催します。今回の映画会では、トマス・エジソンが制作した映画を始め、ふだん見ることのできない貴重な世界の映画をフィルムで上映します。

- ▶期日/時間 11月3日(日)午前10時～午後4時31分
- ▶会場 中野小学校体育館
- ▶プログラム

ワークショップ アニメーション作りに挑戦

※小中学生対象で申込制です。整理券は邑楽町公民館、ヤングプラザ、長柄公民館で取り扱っています。

上映作品 エジソンの初期短編集(トマス・エジソン)、プラス50000年(鈴木伸一監督)、楽しいサーカス(イジー・トルンカ監督)、どっちにする?(山村浩二監督)、頭山(山村浩二監督)

小栗康平監督の講演会 テーマ「小津映画の魅力」

劇映画上映 東京物語(小津安二郎監督)の上映

- ▶入場料 無料
- ▶問合先 邑の映画会実行委員会事務局 ☎89-0010





広告面



広告面



広告面



広告面



広告面



広告面



広告面



広告面



広告面



広告面



入札参加資格申請の受付
 町などでは、平成24・25年度の競争入札参加資格審査申請を受け付けます。町と取引を希望する場合は、必ず申請してください。
▼契約対象 物品の製造・販売 役務の提供など
▼申請期間 10月11日(火)～11月22日(火)
▼契約対象 調査・測量・コンサルタン卜などの委託業務
▼申請期間 11月24日(火)～12月19日(日)
▼契約対象 建設工事関係
▼申請期間 平成24年1月5日(火)～31日(火)
▼申請方法 「ぐんま電子入札共同システム」ホームページから入札参加資格申請を行う
 ※それぞれの期間内に添付書類も送付してください(必着)。
▼URL <https://portal.g-calls.e-gunma.jp/>
▼問合せ先 役場総務課 ☎47-5005

人口の動き

世帯数	9,597世帯 (+17)
男	14,012人 (+2)
女	13,727人 (-8)
計	27,739人 (-6)
内外国人	413人 (-3)

※9月1日現在(前月比)

火災と救急

火災発生件数	2件(6)
交通事故出動	8件(41)
急病出動	52件(415)
その他の出動	18件(129)
救急出動合計	78件(585)

※8月分(1月からの累計)

10月・11月の健康カレンダー 保健センター ☎88-5533

月日	種目	受付時間	場所	対象
10/17(月)	健康相談	午前10:00～11:30	保健センター	
18(火)	両親学級(1日目)	午前9:00～9:10	保健センター	妊婦または妊婦とその夫
18(火)	ポリオ	午後1:00～1:15	保健センター	H22.11～23.1月生まれの乳幼児
19(水)	3歳児健診	午後1:00～1:15	保健センター	H20年9月生まれの幼児
20(木)	ポリオ	午後1:00～1:15	保健センター	H23年2～4月生まれの乳幼児
21(金)	離乳食相談(後期)	午前9:30～10:00	保健センター	生後8か月～1歳までの乳幼児
27(木)	ことばの相談	予約制	保健センター	幼児(希望者)
11/1(火)	両親学級(2日目)	午前9:00～9:10	保健センター	妊婦または妊婦とその夫
1(火)	4か月児健診	午後1:00～1:15	保健センター	H23年7月生まれの乳児
2(水)	2歳児歯科健診	午後1:00～1:15	保健センター	H21年10月生まれの幼児
7(月)	健康相談	午前10:00～11:30	保健センター	
8(火)	B C G	午後0:45～1:00	保健センター	H23年7月生まれの乳児
10(木)	8か月児健診	午後1:00～1:15	保健センター	H23年2月生まれの乳児
11(金)	離乳食相談(前期)	午前9:30～10:00	保健センター	生後4か月～7か月までの乳児
11(金)	1歳6か月児健診	午後1:00～1:15	保健センター	H22年4月生まれの幼児

11月の休日当番医 ※必ず電話してから受診してください。

◇診療時間 内科・外科/午前9時～午後5時 耳鼻科/午前9時～午後1時 歯科/午前9時～正午、午後1時～3時
 ◇救急病院の問合先 救急テレホン ☎73-5699

	邑楽郡 (内科系)		館林市 (内科系)		外科系	耳鼻科	歯科
3日(木)	寺内医院 赤堀 ☎88-1511		落合医院 本町 ☎72-3160	星野こどもクリニック (小児科のみ) 桐町 ☎70-7200	新橋病院 館林市下三林町 ☎75-3011		歯科保健医療センター 館林市苗木町 ☎73-8818
6日(日)	小林内科医院 篠塚 ☎88-8278	箕泌尿器科 大泉町坂田 ☎63-7800	まりレディースクリニック 木戸町 ☎76-7775		真中医院 館林市本町 ☎72-1630	今村クリニック 篠塚 ☎70-2221	歯科保健医療センター 館林市苗木町 ☎73-8818
13日(日)	三浦医院 大泉町北小泉 ☎62-2917		多々良診療所 西高根町 ☎72-3060	長谷川クリニック 松原 ☎80-3311	小曽根整形 館林市松沼町 ☎74-7707		歯科保健医療センター 館林市苗木町 ☎73-8818
20日(日)	みづほクリニック 大泉町西小泉 ☎20-1122	竹越医院 明和町新里 ☎04-3137	ごが内科 栄町 ☎73-7587		澤田皮膚外科 館林市新宿 ☎70-7703	板倉耳鼻 板倉町海老瀬 ☎80-4333	歯科保健医療センター 館林市苗木町 ☎73-8818
23日(水)	湯沢医院 大泉町西小泉 ☎62-2209		土井レディースクリニック (婦人科のみ) 苗木町 ☎72-8841	菅沼医院 大手町 ☎72-9090	最上胃腸科 館林市朝日町 ☎74-3763		歯科保健医療センター 館林市苗木町 ☎73-8818
27日(日)	田沼内科医院 中野 ☎88-7522	いたくら内科 板倉町朝日野 ☎70-4080	森下内科医院 花山町 ☎73-7776		慶友整形外科 館林市羽附町 ☎72-6000		歯科保健医療センター 館林市苗木町 ☎73-8818