

TOWN INFORMATION ORA

情報広場

●邑楽町役場
☎ 88-5511 (代表)

●保健センター
☎ 88-5533

掲載情報の詳しいことは、主催者にお問い合わせください。

健康福祉

4月の健康テレホンサービス

群馬県保険医療協会の24時間テレホンサービスです。☎027-2334-4970 にかけると、3分間の健康講話が聞けます。月曜 そけいヘルニア 火曜 胆のう結石 水曜 女性の基礎体温について 木曜 排卵と月経のしくみ 金曜 マンモグラフィ・乳がん検診の勧め 土・日曜 外反母趾

直接相談タイム
次の時間帯に☎027-2334-4970 にかけると医師が出て、健康についての相談や質問にお答えします。

▼期日 4月14日(金) (歯科)、5月12日(土) (内科、整形外科)
▼時間 午後7時30分～9時

年金 税金

国民年金保険料は納付期限までに
平成23年度の国民年金保険料は、月額1万5,020円です。保険料の納付は、金融機関や郵便局、コンビニエンスストアで納めることができます。また、クレジット

カードや、インターネットなどを利用して納付することもできますので、ぜひご利用ください。

保険料の納付は、口座振替の「早割」がお得で便利です。ぜひご利用ください。くわしくは、年金事務所へお問い合わせください。

年金加入記録をインターネットで
年金の加入記録をインターネットで確認することができます。例えば「厚生年金の加入記録を確認したい」、「国民年金保険料の納め忘れがないか確認したい」ときなどにご利用ください。

ご利用になるには、ユーザID・パスワードが必要となります。申し込みは、日本年金機構ホームページまでお願いします。

URL <http://www.nenkin.go.jp/>

▼問合せ ねんきんダイヤル ☎0570-051165、太田年金事務所 ☎49-3712

今月の納税

▼納期限 5月2日(金)
軽自動車税

募集
花と緑のクリーン大作戦活動団体募集

事項を書いて申し込む

▼申請締切 4月15日(金) (必着)

▼申請・問合せ 県生活文化部 NPO・ボランティア推進課
☎027-2226-1229
☎027-243-1706
Email npo@pref.gunma.jp

危険物取扱者試験

館林地区消防組合では、危険物取扱者試験を実施します。これに伴い準備講習会を行います。

●準備講習会

▼期日 5月26日(金)
▼時間 午前9時30分～午後4時30分

▼会場 館林市文化会館小ホール
▼受講料 8,500円(テキスト代を含む)

●試験

▼期日 6月26日(日)
▼時間 午前9時～

▼会場 関東学園大学ほか(太田市藤阿久町)

▼受験料 甲種5,000円、乙種3,400円、丙種2,700円

▼受付期間 5月11日(金)～23日(金)

▼申込・問合せ 館林地区消防組合 邑楽消防署 ☎88-5551

熊谷理療技術高等学校生徒募集

熊谷理療技術高等学校では、

▼申込・問合せ 社会福祉法人こころみの会風の子保育園子育て支援室 ☎88-7655 (午前8時30分～午後2時まで)

子育て支援室

平成23年度風の子保育園子育て支援室がスタートします。子育て中のお母さん、支援室に遊びに来ませんか。

▶活動日・対象

月曜日 自由開放日年齢問わず自由にご利用できます。
火曜日 1歳児(平成21年4月2日～平成22年4月1日)
水曜日 0歳児(平成22年4月2日～後期)
木曜日 0歳児(生後3か月～前期)、妊婦さん(かわいい赤ちゃんに会いに来ませんか?)
金曜日 2歳児(平成20年4月2日～平成21年4月1日)

▶時間・内容
午前9時～11時30分・親子活動など
午前11時30分～午後0時30分・ランチ(自由参加)
午後0時30分～2時・子育て相談

お知らせ

春の全国交通安全運動
5月11日(金)～20日(金)は、春の全国交通安全運動期間です。無く事故群馬の道からわが身からをスローガンに交通安全を心がけましょう。

定例相談

県では、公共施設などへの自主的な植栽活動に助成金を交付する、花と緑のクリーン大作戦を行っています。

▼対象団体 10人以上の団体

▼支援する活動

①花と緑のクリーン大作戦
道路や河川の除草・花緑の植栽、側溝の清掃、公共施設の花緑の植栽(公共施設内の除草は対象外)

②耕作放棄地クリーン大作戦
耕作放棄地の花の景観づくり、農業用排水路の除草、水路清掃、花緑の植栽など

③里山・平地林クリーン大作戦
里山・平地林の下草刈り、植栽、県産材による簡易な柵、看板の設置※ごみ拾いは支援の対象外です。

▼助成金の額 1団体2万円
※耕作放棄地クリーン大作戦の花の景観づくりは、活動面積などに

ネットワーカー応援補助事業

県では、自治会をはじめとした地縁団体とNPO法人などが、さまざまな形で地域の絆づくりを進める事業を応援します。

▼対象団体 地域社会のために活動しているNPO法人や自治会、ボランティア団体など

▼実施団体組合せ例
①NPO法人+自治会・育成会・老人会など

理療科の生徒を募集します。

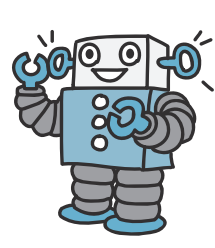
▼募集課程 あん摩マッサージ指圧師・はり師・きゅう師課程
▼修業年限 3年
▼入学資格 中学校卒業以上の学歴で、視力または視機能に障害のある人

▼卒業時の資格 あん摩マッサージ指圧師国家試験受験資格、はり師・きゅう師国家試験受験資格

▼募集締切 4月22日(金)
※入学希望者と連絡調整の上、選考を行います。

※入学相談、学校見学、受験願書請求など随時受け付けています。

▼問合せ 熊谷理療技術高等学校(埼玉県熊谷市中央) ☎048-521-10164
Email kunagayamougakou.st@blue.ocn.ne.jp
URL <http://www.11oon.ne.jp/~kumamou/>



おもちゃの病院

太田市外三町広域清掃組合リサイクルプラザでは、おもちゃの病院を開設しています。

▼期日 毎月第2日曜日
▼時間 午前10時～正午

▼会場 太田市外三町広域清掃組合リサイクルプラザ(太田市細谷町)

▼対象 邑楽町・太田市・千代田町・大泉町に在住または在勤の人

▼内容 子どものおもちゃの修理

▼費用 無料
※交換した部品などは実費負担になります。

▼申込方法 当日、直接会場におもちゃを持参する(1人2点まで)

▼申込・問合せ 太田市外三町広域清掃組合リサイクルプラザ ☎33-7980

▼問合せ 大泉警察署 ☎62-0110

広告面

広告面

広告面

広告面

広告面

広告面

広告面

広告面

広告面

広告面

消費生活センターからのお知らせ

消費者を狙う悪質業者に用心

■事例
悪質業者は、「〇〇の無料点検です」と家に入り「床下が腐っている、今すぐ工事をしないと家が壊れてしまう」、「耐震性に問題がある」、「雨どいが壊れていて、このままだと雨漏りがする」、「シロアリがいる」など不安をおおりに契約を急がせ工事をしたり、商品を買わせたりします。

■アドバイス

業者から訪問を受け契約をしてしまった場合は、契約書を受け取った日を含め、8日以内でしたらクーリングオフ（契約の解除）ができます。クーリングオフの通知は、必ず書面（はがきなど）でします。はがきは郵便局から特定記録郵便か簡易書留で出しましょう。支払いがクレジットの場合は、信販会社にも通知しましょう。はがきは両面コピーして保存しましょう。

■本当に必要なよく考えて！契約は慎重に！邑楽町消費生活センターは身近な相談窓口です。困った時はお早めにご相談ください。プライバシーは守ります！
▼問合せ先 邑楽町消費生活センター（役場産業振興課内） ■47-5047

4月・5月の健康カレンダー 保健センター ■88-5533

月日	種目	受付時間	場所	対象
4/18(月)	健康相談	午前10:00~11:30	保健センター	
20(水)	ポリオ	午後1:00~1:15	保健センター	H22.5~22.7月生まれの乳幼児
22(金)	離乳食相談(後期)	午前9:30~10:00	保健センター	生後8か月~1歳までの乳幼児
22(金)	3歳児健診	午後1:00~1:15	保健センター	H20年3月生まれの幼児
25(月)	健康相談	午前10:00~11:30	保健センター	
26(火)	両親学級(2日目)	午前9:00~9:10	保健センター	妊婦または妊婦とその夫
26(火)	ポリオ	午後1:00~1:15	保健センター	H22.8~22.10月生まれの乳幼児
28(木)	ことばの相談	予約制	保健センター	幼児(希望者)
5/9(月)	健康相談	午前10:00~11:30	保健センター	
10(火)	4か月児健診	午後1:00~1:15	保健センター	H23年1月生まれの乳児
11(水)	2歳児歯科健診	午後1:00~1:15	保健センター	H21年4月生まれの幼児
12(木)	8か月児健診	午後1:00~1:15	保健センター	H22年8月生まれの乳児
13(金)	離乳食相談(前期)	午前9:30~10:00	保健センター	生後4か月~7か月までの乳児
13(金)	1歳6か月児健診	午後1:00~1:15	保健センター	H21年10月生まれの幼児

人口の動き

世帯数	9,552世帯 (+7)
男	14,032人 (0)
女	13,761人 (-1)
計	27,793人 (-1)
内外国人	425人 (+11)

※3月1日現在(前月比)

火災と救急

火災発生件数	1件(2)
交通事故出動	5件(10)
急病出動	50件(116)
その他の出動	20件(34)
救急出動合計	75件(160)

※2月分(1月からの累計)

5月の休日当番医

※必ず電話してから受診してください。

◇診療時間 内科・外科/午前9時~午後5時 耳鼻科/午前9時~午後1時 歯科/午前9時~正午、午後1時~3時
◇救急病院の問合先 救急テレホン ■73-5699

	邑楽郡 (内科系)	館林市 (内科系)	外科系	耳鼻科	歯科		
1日(日)	真下胃腸科 大泉町城内 ■62-2025	みつづ診療所 明和町梅原 ■70-3030	まりレディースクリニック 木戸町 ■76-7775	真中医院 館林市本町 ■72-1630	板倉耳鼻 板倉町海老瀬 ■80-4333	歯科保健医療センター 館林市苗木町 ■73-8818	
3日(火)	かさはら内科医院 中野 ■55-2537	阿部医院 大泉町吉田 ■62-5428	ハートクリニック 富士見町 ■71-8810	長谷川クリニック 松原 ■80-3311	ふじの木 板倉町飯野 ■91-4070	歯科保健医療センター 館林市苗木町 ■73-8818	
4日(水)	加藤医院 光善寺 ■89-1031	あざわらクリニック (小児科のみ) 大泉町坂田 ■61-1133	落合医院 本町 ■72-3160	菅沼医院 大手町 ■72-9090	慶友整形外科 館林市羽附町 ■72-6000	歯科保健医療センター 館林市苗木町 ■73-8818	
5日(木)	金丸内科医院 狸塚 ■88-3200	三浦医院 大泉町北小泉 ■62-2917	まりレディースクリニック 木戸町 ■76-7775	さくらクリニック 木戸町 ■72-3855	海宝病院 館林市堀工町 ■74-0811	歯科保健医療センター 館林市苗木町 ■73-8818	
8日(日)	群馬アレルギー疾患・呼吸器内科病院 狸塚 ■88-5678		多々良診療所 西高根町 ■72-3060	たけい小児科 (小児科のみ) 北成島町 ■76-2525	小曽根整形 館林市松沼町 ■72-7707	歯科保健医療センター 館林市苗木町 ■73-8818	
15日(日)	寺内医院 赤堀 ■88-1511	阿部医院 大泉町吉田 ■62-5428	土井レディースクリニック (婦人科のみ) 苗木町 ■72-8841		澤田皮膚外科 館林市新宿 ■70-7703	川田耳鼻 館林市仲町 ■72-3314	歯科保健医療センター 館林市苗木町 ■73-8818
22日(日)	黛泌尿器科 大泉町坂田 ■63-7800		こが内科 栄町 ■73-7587	こやなぎ (小児科のみ) 富士原町 ■80-2220	最上胃腸科 館林市朝日町 ■74-3763	歯科保健医療センター 館林市苗木町 ■73-8818	
29日(日)	あざわらクリニック (小児科のみ) 大泉町坂田 ■61-1133	みづほクリニック 大泉町西小泉 ■20-1122	森下内科医院 花山町 ■73-7776		慶友整形外科 館林市羽附町 ■72-6000	川村耳鼻 館林市新宿 ■72-1337	歯科保健医療センター 館林市苗木町 ■73-8818