

情報広場

TOWN INFORMATION ORA

- 邑楽町役場
☎ 88-5511 (代表)
- 保健センター
☎ 88-5533

掲載情報の詳しいことは、主催者にお問い合わせください。

生活環境

土地売買等届出書

10月は土地利用月間です。大規模な土地取引には届出が必要で、一定面積以上の土地取引を行った場合は、買い主は市町村を経由して県知事あてに届出を行う必要があります。

▼届出が必要な面積
市街化区域内 2,000㎡以上
市街化区域以外の都市計画区域内 5,000㎡以上
1万㎡以上

職業産業

個別的労使紛争の解決を支援

県労働委員会では、労働者個人と事業者の間の労働条件などに関するトラブルを解決するための支援を無料で行っています。公益委員や労働者委員、使用者委員の三者が、公正、中立な立場から話し合いによる解決を目指します。

▼対象 県内にある事業所の労働者と事業主

▼対象事業 解雇や配置転換、出向、懲戒処分などの労働条件や労働問題に関する紛争

▼問合せ 群馬県労働委員会事務局 ☎027-2261-2783

健康福祉

10月の健康テレホンサービス

群馬県保険医協会の24時間テレホンサービスです。☎027-2341-4970にかけると、3分間の健康講話が聞けます。

月曜 入れ歯の管理の仕方
火曜 入れ歯とインプラント
水曜 歯の欠損と義歯
木曜 レーシック

相談

11月は計量強調月間

11月は、計量強調月間です。計量は、スーパーなどの量り売りや、体重・血圧・体温の測定、大気中に含まれる有害物質の濃度測定など私たちの生活のさまざまな場面で役立っています。

計量検定所では、体重計、血圧計、体温計や料理用のはかりなどの無料確認を行っています。また、計量についてのさまざまな相談にも応じています。

年金

社会保険料控除証明書

年末調整や確定申告の際には、「社会保険料(国民年金保険料)控除証明書」などの証明書の添付や提示が必要です。平成22年1月から12月までに納めた国民年金保険料は、町では、町長が直接、皆さんから意見や提言を聞かせていただいています。

▼対象 町内在住の18歳以上の個人、またはグループ(5人以内)

※多くの皆さんに参加していただくため、2回目以降の参加については、まだ参加したことがない個人やグループを優先させていただきます。

▼期日 毎月第3土曜日
※日程は、11月20日、12月18日
④、平成23年1月15日です。

※町長の公務などにより、日時の変更や中止する場合があります。

▼時間 1日3回(1回50分以内)
①午前9時~9時50分
②午前10時~10時50分
③午前11時~11時50分

▼申込方法 電話で申し込む(先着順)

▼申込締切 希望する日の2週間前まで

▼問合せ 役場総務課 ☎47-5003

お知らせ

ようこそ町長室へ

町では、町長が直接、皆さんから意見や提言を聞かせていただいています。

▼対象 町内在住の18歳以上の個人、またはグループ(5人以内)

※多くの皆さんに参加していただくため、2回目以降の参加については、まだ参加したことがない個人やグループを優先させていただきます。

▼期日 毎月第3土曜日
※日程は、11月20日、12月18日
④、平成23年1月15日です。

※町長の公務などにより、日時の変更や中止する場合があります。

▼時間 1日3回(1回50分以内)
①午前9時~9時50分
②午前10時~10時50分
③午前11時~11時50分

▼申込方法 電話で申し込む(先着順)

▼申込締切 希望する日の2週間前まで

▼問合せ 役場総務課 ☎47-5003

油の流出事故

油を排水路などに流してしまったり、農作物や動植物などに被害を及ぼします。地球の環境を守るため、次の点に注意しましょう。

①油を雨水槽や道路側溝に流さない

②使用済みの食用油は、紙や布に含ませて可燃ごみとして出す

③燃料タンクや機械類から油が漏れていないか点検する

④飲食店などで油水分離槽がある場合、油がたまりすぎているか時々確認する

▼問合せ 県東部県民局東部環境事務所 ☎31-25117

道路交通センサス

国土交通省では、道路交通センサスを実施します。この調査は、将来の道づくりや街づくりに役立つための基礎資料として活用されるものです。調査票に記載された個人情報や内容は、調査の目的以外で使用することはありません。調査員が訪問した際は、調査票の記入にご協力をお願いします。

▼調査期間 11月末日まで

▼調査内容 出発地・出発時刻・車種・目的・区間距離など

▼調査方法 調査員による自宅へ

ふれあい保育



- ▶期日
11月2日(火)・4日(木)・9日(火)・10日(木)
・11日(木)・16日(火)・17日(木)・18日(木)
・24日(木)・25日(木)・30日(火)
- ▶時間
午前10時~正午
- ▶内容
七五三の袋作り、おやつ作り(フワフワボール)、エプロンシアター、誕生会、うた、手遊びなど
- ▶対象
0歳~就学前の子どもとその保護者
- ▶申込・問合せ
子育て支援センター(中央保育園内) ☎88-0230
※子育て支援センターでは、子育てに関する電話相談、来所相談も行っていきます。ぜひご利用ください。

子育て支援室

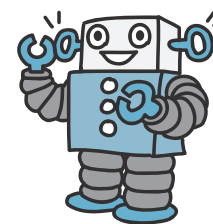
- 風の子保育園子育て支援室に遊びに来ませんか。楽しい遊びと仲間たちに出会えますよ。
- ▶活動日・対象
 - 月曜日 自由開放日年齢問わず自由にご利用できます。
 - 火曜日 1歳児(平成20年4月2日~平成21年4月1日)
 - 水曜日 0歳児(平成21年4月2日~後期)
 - 木曜日 0歳児(生後3か月~前期)、妊婦さん(かわいい赤ちゃんに会いに来ませんか?)
 - 金曜日 2歳児(平成19年4月2日~平成20年4月1日)
 - ▶時間・内容
午前9時30分~11時30分・親子活動
午前11時30分~午後0時30分・ランチ(自由参加)
午後0時30分~2時・育児相談
 - ▶申込・問合せ
社会福祉法人こころみの会風の子保育園子育て支援室
☎88-7655(午前8時30分~午後2時まで)

税金

今月の納税

- ▼納期限
町県民税(3期) 11月1日
国民健康保険税(4期) 11月1日
介護保険料(4期) 11月1日
後期高齢者医療保険料(4期) 11月1日
- ▼税金
①65歳以上で年金額が15.8万円以上の人
- ②65歳未満で年金額が10.8万円以上の人
- ▼問合せ 太田年金事務所 ☎49-3712

の訪問
▼問合せ先 国土交通省高崎河川
国道事務所 ☎027-3451
6040



おもちゃの病院

太田市リサイクルプラザでは、おもちゃの病院を開設します。ぜひ、ご利用ください。

- ▼期日 毎月第2日曜日
- ▼時間 午前10時～正午
- ▼会場 太田市リサイクルプラザ (太田市細谷町)
- ▼対象 邑楽町・太田市・千代田町・大泉町に在住または在勤の人
- ▼内容 子どものおもちゃの修理
- ▼費用 無料
- ※交換した部品などは実費負担になります。
- ▼申込方法 当日、直接会場におもちゃを持参する(1人2点まで)
- ▼申込・問合せ先 太田市リサイクルプラザ ☎33-7980

10月・11月の健康カレンダー 保健センター ☎88-5533

月日	種目	受付時間	場所	対象
10/14(休)	8か月児健診	午後1:15～1:30	保健センター	H22年1月生まれの乳児
18(月)	健康相談	午前10:00～11:30	保健センター	
19(火)	両親学級(2日目)	午前9:30～9:40	保健センター	妊婦または妊婦とその夫
19(火)	ポリオ	午後1:00～1:15	保健センター	H21.11～22.1月生まれの乳幼児
20(水)	ポリオ	午後1:00～1:15	保健センター	H22年2～4月生まれの乳幼児
22(金)	離乳食相談(後期)	午前9:30～10:00	保健センター	生後8か月～1歳までの乳幼児
22(金)	3歳児健診	午後1:15～1:30	保健センター	H19年9月生まれの幼児
25(月)	健康相談	午前10:00～11:30	保健センター	
28(木)	ことばの相談	予約制	保健センター	幼児(希望者)
11/2(火)	4か月児健診	午後1:00～1:15	保健センター	H22年7月生まれの乳児
9(火)	両親学級(3日目)	午前9:30～9:40	保健センター	妊婦または妊婦とその夫
9(火)	B.C.G	午後0:45～1:00	保健センター	H22年7月生まれの乳児
10(水)	2歳児歯科健診	午後1:15～1:30	保健センター	H20年10月生まれの幼児
11(木)	8か月児健診	午後1:15～1:30	保健センター	H22年2月生まれの乳児
12(金)	離乳食相談(前期)	午前9:30～10:00	保健センター	生後4か月～7か月までの乳児
12(金)	1歳6か月児健診	午後1:15～1:30	保健センター	H21年4月生まれの幼児

人口の動き

世帯数	9,512世帯 (+2)
男	14,028人 (-16)
女	13,761人 (0)
計	27,789人 (-16)
内外国人	392人 (-6)

※9月1日現在(前月比)

火災と救急

火災発生件数	1件(6)
交通事故出動	7件(66)
急病出動	69件(398)
その他の出動	18件(135)
救急出動合計	94件(599)

※8月分(1月からの累計)

11月の休日当番医

※必ず電話してから受診してください。

◇診療時間 内科・外科/午前9時～午後5時 耳鼻科/午前9時～午後1時 歯科/午前9時～正午、午後1時～3時
◇救急病院の問合せ 救急テレホン ☎73-5699

	邑楽郡 (内科系)		館林市 (内科系)		外科系	耳鼻科	歯科
3日(水)	寺内医院 赤堀 ☎88-1511	竹越医院 明和町新里 ☎84-3137	土井レディスクリニック (婦人科のみ) 苗木町 ☎72-8841	堀越医院 北成島町 ☎73-4151	最上胃腸科 館林市朝日町 ☎74-3763		歯科保健医療センター 館林市苗木町 ☎73-8818
7日(日)	田沼内科医院 中野 ☎88-7522	箕泌尿器科 大泉町坂田 ☎63-7800	多々良診療所 西高根町 ☎72-3060	横田医院 大手町 ☎72-0255	慶友整形外科 館林市羽附町 ☎72-6000	板倉耳鼻 板倉町海老瀬 ☎80-4333	歯科保健医療センター 館林市苗木町 ☎73-8818
14日(日)	藤原医院 明野 ☎88-7797	三浦医院 大泉町北小泉 ☎62-2917	ごが内科 栄町 ☎73-7587	星野こどもクリニック (小児科のみ) 楠町 ☎70-7200	館林医院 館林市西本町 ☎74-2112		歯科保健医療センター 館林市苗木町 ☎73-8818
21日(日)	みづほクリニック 大泉町西小泉 ☎20-1122	増田医院 板倉町板倉 ☎82-2255	森内内科医院 花山町 ☎73-7776	長谷川クリニック 松原 ☎80-3311	堀井乳腺外科 館林市北成島町 ☎55-2100	川田耳鼻 館林市仲町 ☎72-3314	歯科保健医療センター 館林市苗木町 ☎73-8818
23日(火)	益田小児科 (小児科のみ) 大泉町朝日 ☎62-5535	湯沢医院 大泉町西小泉 ☎62-2209	さくま内科 花山町 ☎55-2500	菅沼医院 大手町 ☎72-9090	田沼整形外科 中野 ☎88-9223		歯科保健医療センター 館林市苗木町 ☎73-8818
28日(日)	ミツフ診療所 明和町梅原 ☎70-3030	石山医院 板倉町岩田 ☎82-0103	後藤内科医院 西本町 ☎72-0134	神尾内科医院 篠塚 ☎75-1288	後藤クリニック 篠塚 ☎70-2233		歯科保健医療センター 館林市苗木町 ☎73-8818

広告面

広告面

広告面

広告面

広告面

広告面

広告面

広告面

広告面

広告面