



今年で20回目を迎える2010おら祭り。8月22日(日)に、シンボルタワー周辺で行われます。ご家族皆さんでお越しください。※祭りのプログラムについては、変更になる場合があります。あらかじめご了承ください。

▼問合せ 町商工会 ☎88-00082、役場産業振興課 ☎47-50206

### イベント・模擬店

子どもたちに好評のイベント広場は午前10時から、ふわふわやスパーボールすくい、手作りのゲーム機などでお楽しみください。

グループゾーンでは、各種団体の皆さんの模擬店が立ち並びます。よきそば、フランクフルト、かき氷、生ビールなど、おいしいものがいっぱい。ぜひ、お楽しみください。

### 舞台発表

舞台発表は、各種団体がサークルの発表の場。38団体が出演します。邑楽町アマチュアバンドからスター・ジャズダンスやブレイクダンス、八木節、合唱、和太鼓、吹奏楽など、盛りだくさん。最後にダンスコンテスト優勝者の演技も披露。楽しく、にぎやかな出し物がめじろ押し。ぜひ、お楽しみください。

### 2010ダンスコンテスト

ダンスコンテストは、午後1時30分～5時まで、おら中央公園内の「円形ステージ」で行われます。



### 流しそうめん

暑い夏といったら、やはり流しそうめん。本神輿部の協力により、流しそうめん1,000食分(先着)を用意。午前11時30分から行います。



### 岩魚の炭火焼き体験

岩魚を炭火で焼いてみよう! 食べてみよう! 上州柳睦の協力により200匹(先着)を無料で用意。午後1時から行います。



### おら祭り絵画作品展作品募集

▼対象 町内在住の小・中学生

▼募集内容 2010おら祭りのパレードや山車、みこし、ステージ発表などで印象に残ったものを描いた絵画

※画用紙(縦54g×横88g以内)にクレヨン、絵の具、色鉛筆などで描いたもので、裏面に学校名、学年、組、名前を書きつけて提出してください。

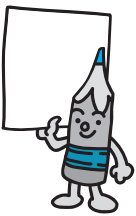
▼表彰 おら祭り賞10～20点(各賞の内1点を2010おら祭り賞トロフィーの表紙に採用する予定)

▼応募方法 各学校または役場に提出してください

▼応募締切 9月3日(日)

▼問合せ 役場産業振興課 ☎47-50206

※応募作品は10月以降、シンボルタワーロビーに展示します。



# 8月22日(日)

# 2010おら祭り

### 各種フリー参加

▼オラが邑のO×K×I×Z

▼時間 午前10時30分～11時

▼場所 特設ステージ・ステージ前

▼賞品 ニンテンドーWiiのほか、みんな集まれ! レンゴ大会!

▼時間 正午～

▼場所 特設ステージ・ステージ前

▼賞品 上位10人以上

### ミスゆかたコンテスト

夏の祭りを鮮やかに彩る、ミスゆかたコンテストを開催します。

▼時間 午後0時30分～

▼場所 特設ステージ

### 花火打ち上げ

おら祭りのファイナルを飾る花火。今年、約8,000発の花火が夏の夜空を彩ります。

▼開始時間 午後8時～

▼雨天などによる順延の場合は、8月23日午後7時に開始します。

▼打ち上げ場所 おら中央公園南側

※立ち入り禁止区域には、危険ですので絶対立ち入りしないでください。



### 地域交流事業

地域交流事業として「よさこい邑楽愛好会」による華やかな踊りなどの披露を行います。



### パレード・山車・本神輿

パレードは午前11時からです。スタートはスポーツ少年団。町民パレードは午後1時30分から。各行政区の山車・みこしは午後2時からです。本神輿渡御は午後4時から7時に行います。

### シンボルタワー夜間展望

邑楽町の夜景を見よう!

▼時間 午後7時～花火打ち上げ終了まで(先着100人、当日午後5時からタワーで整理券を配布)

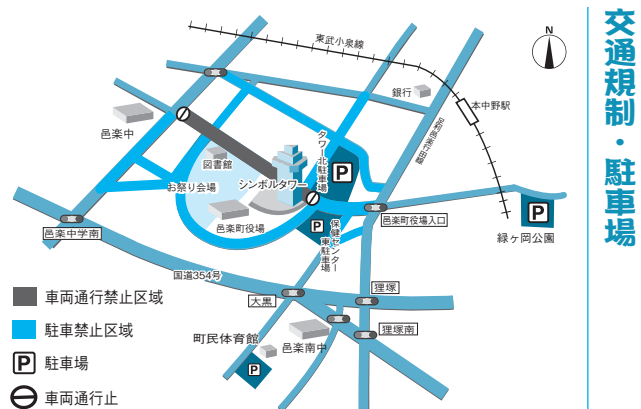
※当日の一般展望は、午前10時～午後5時までです。

▼料金 1人100円(小学生以下無料)

### みこしの担ぎ手募集

町商工会青年部では、今年も本神輿の部に参加します。時間は、午後4時から7時から行います。私たちが一緒に、おみこしを担いでみませんか。担ぐのが初めての人でも優しく指導します。あなたの参加をお待ちしています。

▼問合せ 町商工会 ☎88-00082



混雑が予想されますので、なるべく乗り合わせでお越しください。午前10時から午後10時の時間帯は、車両通行禁止区域は歩行者天国になります。車両通行禁止区域には、自転車の乗り入れもできませんので、駐輪場へ止めてください。

※当日、公共バス「邑楽～太田線」の役場バス停は保健センター東に移動になります。

※駐車場や交通規制などは変更になる場合があります。