

**ふれあい保育**

**3月の予定** [9:00~12:00]
 

**親子活動日**

※予定は変更になることがあります。

2日(月)	ひなまつりごっこ
5日(木)	お別れ会
9日(月)	思い出製作
12日(木)・16日(月)	読み聞かせ
19日(木)	誕生会

**開放日**

3日(火)・4日(水)・10日(火)・11日(水)・17日(火)・18日(水)・24日(火)・25日(水)・26日(木)・30日(月)・31日(火)	のびのび遊ぶ自由時間が中心
6日(金)・13日(金)・27日(金)	サークル活動支援・開放日

☆子育てに関する電話相談、来園相談も受け付けています。

**【火・水・金曜日】0歳～就学前の子どもと保護者**  
**【月曜日】0歳～1歳の子どもと保護者** **【木曜日】2歳以上の子どもと保護者**

▶**問合先** 子育て支援センター(中野幼稚園内) ☎88-4808 (9:00~15:00)

**子育て支援室**

子育て中のお母さん、これからお母さんになる妊婦さん、支援室に遊びに来ませんか。風の子保育園子育て支援室では、赤ちゃん体操や親子遊び、リズムや園庭遊び、そしてお散歩や園外遊びを親子で楽しんでいます。また、子育ての悩みや疑問を出し合える時間も大切にしています。きっと子育ての参考になりますよ。ぜひどうぞ！

曜	対象年齢
月	<b>自由開放日</b> ※年齢を問わず自由に利用できます。
火	<b>1歳児</b> ※令和5年4月2日～令和6年4月1日生まれの子ども。
水	<b>0歳児(後期)</b> ※令和6年4月2日～はい出した赤ちゃん。
木	<b>0歳児(前期)・妊婦さん</b> ※生後3カ月～まだはわない赤ちゃん。
金	<b>2歳児</b> ※令和4年4月2日～令和5年4月1日生まれの子ども。

☆子育てに関する電話相談、来園相談も受け付けています。受付時間は12:30~14:00です。

▶**申込・問合先** 風の子保育園子育て支援室 ☎88-7655 (9:00~14:00)

## 2人が人権擁護委員に委嘱されました

森戸栄一さん(坪谷・22区)と横山みどりさん(本郷江原・29区)が1月1日付けで人権擁護委員に委嘱されました。人権擁護委員は、法務大臣に委嘱され、人権相談や問題解決の手伝いの他、啓発活動などを行っています。人権相談の日程は本紙12ページ『定例相談』に掲載しています。

森戸さんと横山さんは「今まで培ってきた経験を生かして、皆さんの役に立つ委員を目指します。一番大切にしたいことは皆さんの笑顔です。どんなことでもお気軽に相談してください」と話していました。

▶**問合先** 役場住民保険課 ☎47-5017



新たに人権擁護委員に委嘱された横山さん(写真左)と森戸さん

**国保**

**入院時の食事が減額  
長期入院該当**

過去1年のうち住民税非課税世帯(70歳以上では限度額区分Ⅱの世帯)の期間で、入院日数が90日を超える場合、1食当たりの食事が安くなる手続きがあります。これを「長期入院該当」といい、マイナ保険証の登録有無に関わらず、役場住民保険課窓口で申請が必要となります。

▼**必要書類** 窓口に来る人の本人確認

**学校**

**地域と共に歩む学校づくり  
コミュニティ・スクール**

令和8年度から、長柄小と邑楽南中でコミュニティ・スクールを導入します。コミュニティ・スクールとは「学校

書類(マイナンバーカードや運転免許証など)、入院期間がわかる医療機関などの領収書、委任状(別世帯の人が申請する場合)

▼**問合先** 役場住民保険課 ☎47-5020

運営協議会を設置した学校」のことで、学校と地域が力を合わせ、子どもたちのより良い環境づくりに取組む「地域とともにある学校」を目指すための仕組みです。

「コミュニティ・スクール」の理解を深め、円滑な導入や運営につながるよう保護者や地域住民向けに説明会を開催します。

▼**日時** 3月5日(金)午後7時~8時

▼**会場** 長柄公民館

▼**申込方法** 当日直接会場へ来場する(事前申し込み不要)

▼**問合先** 町教育委員会学校教育課 ☎47-5040

**無理なく上手に冬の省エネルギー**

保温設定温度を下げ  
便座のふたは閉めましょう

**関東電気保安協会**

**KDH**

# TOWN INFORMATION ORA 情報広場

**年金・税金**

**付加年金制度のご案内**

将来、より多くの老給付金を受けるために、第1号被保険者(自営業者など)や、65歳になるまでの任意加入被保険者は、希望により定額保険料に加えて付加保険料を納めることができます。

▼**付加保険料月額** 400円

▼**付加年金の受給年額** 200円×付加保険料を納めた合計月数

※国民年金基金に加入している人や、免除制度を利用している人は、付加保険料を納めることができません。

▼**問合先** 太田年金事務所 ☎49-13716

**ねんきんネットが便利**

ねんきんネットとマイナポータルを連携することで、自分の年金記録や将来の年金見込額の試算ができます。

ほかに、国民年金保険料免除・猶予、学生納付特例の申請が、24時間いつでもどこでも行えます。

また、確定申告に必要な「社会保険料(国民年金保険料)控除証明書」の再発行手続きや、通知書を電子データで受け取ることもできます。

▼**問合先** ねんきんネット専用番号 ☎0570-058155 (一部)のIP ☎03-6700-1144

ねんきんネット

**子ども**

**乳幼児の一時預かり**

病気や事故、出産や冠婚葬祭などで一時的に保育が困難となった場合に、保育園でお子さんをお預かりします。

▼**対象** 町内在住で、幼稚園や保育園に通っていない小学校就学前までの乳幼児を保育している人

▼**保育期間** 1回あたり3日以内 ※土・日曜日、祝日を除く。

▼**保育時間** 午前8時30分~午後4時30分までの希望する時間

▼**料金(1日あたり)** 【3歳児以上】千円、【3歳児未満】2千円

▼**申込方法** 電話で申し込む

▼**申込・問合先** 風の子保育園 ☎88-5850

**転出届けは**

**マイナポータルで**

マイナンバーカードを持っている人は、マイナポータルからオンラインで転出の届出をすることができます。詳しくはデジタル庁ホームページをご覧ください。

役場へ来庁不要！  
24時間いつでも  
スマホで簡単手続き

デジタル庁オンラインサービス

マイナポータル デジタル庁HP 電子証明書

※制度によっては窓口で手続きが必要な場合があります。

**問合先▶役場住民保険課 ☎47-5015**

**定例相談**

**法律相談(要予約・定員8人)**  
2月21日(土)・相澤弁護士  
3月21日(土)・神谷弁護士  
午後1時~3時40分、邑楽町役場  
役場住民保険課 ☎47-5017

**人権・行政相談(電話予約も可)**  
2月12日(木)・午後1時30分~4時  
3月12日(木)・午後1時30分~4時  
福島・猿橋・森戸・横山・齊藤・小倉相談員  
役場住民保険課 ☎47-5017

**女性のための法律相談(要予約)**  
2月18日(水)・午後1時~5時  
定員2人、JAX・ニスト千代田町アザラシ  
3月18日(水)・午後1時~5時  
定員2人、JAX・ニスト千代田町アザラシ  
役場住民保険課 ☎47-5017

**福祉相談(専用電話)**  
月~金曜日(祝日除く)  
午前9時~午後4時  
社会福祉協議会 ☎88-7620

**小中学生に関する教育相談**  
月~金曜日(祝日除く)・午前9時~午後5時・町教育相談室 ☎88-9779

**消費生活相談**  
平日・午前9時~午後4時30分  
町消費生活センター ☎47-5047

**交通事故相談**  
平日・午前9時~午後4時  
県交通事故相談所 ☎027-243-2511

**年金相談(要予約)**  
2月19日(木)、3月19日(木)  
午前10時~午後3時  
太田年金事務所 ☎49-3716

**こころの健康相談**  
2月26日(木)・午後1時30分~3時  
定員4人(先着順)  
保健センター ☎88-5533

**ストレス・こころの相談(要予約)**  
3月5日(木)・午後1時30分~3時  
館林保健福祉事務所 ☎72-3230

**ひきこもり家族教室**  
月~金曜日(祝日除く)・午後1時30分~4時  
ひきこもり支援センター ☎027-287-1121

**自死遺族相談(要予約)**  
3月13日(金)・午前9時15分~  
県こころの健康センター ☎027-263-1156

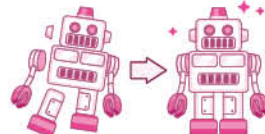
13 2026 \* FEB

ORA TOWN \* Public Relations 12



正しいごみの出し方 vol.9

捨ててしまう前に  
壊れたおもちゃは  
おもちゃ病院へ



大切にしているおもちゃが壊れてしまったら、あなたはどうしますか？もしも、おもちゃが直るとしたら、ごみとして出してしまうにはもったいないですね。今回は、壊れたおもちゃについての相談ができる、おもちゃ病院の紹介です。

太田おもちゃ病院

おもちゃ病院では、子ども向けのおもちゃの相談を受け付けています。修理ができる場合の費用は、部品交換がある場合などを除いて、原則無料です。診察を希望する場合は、開院してから早めに向かいましょう。また、おもちゃの状態によっては入院修理も可能です。詳細はおもちゃ病院のホームページで確認してください。



おもちゃ病院  
ホームページ

太田本院

▶開院日 毎月第2日曜日 ▶開院時間 午前10時～正午  
▶場所 太田市外三町広域清掃組合 リサイクルプラザ内(太田市)  
▶問合先 リサイクルプラザ ☎33-7980

大泉分院

▶開院日 毎月第4日曜日 ▶開院時間 午前10時～正午  
▶場所 いずみの杜内(大泉町)  
▶問合先 いずみの杜 ☎20-0035

共通事項

▶診察数 1回の受診につき1家庭2個まで  
▶おもちゃの回収 不要になった「電池で動くおもちゃ」

渡良瀬遊水地 ヨシ焼きの実施

3月7日(土) 午前8時30分～  
☎ 渡良瀬遊水池ヨシ焼き連絡会 ☎0282-62-1161

**農用地区域変更申出**  
農地の青地への編入や青地からの除外を希望する人は申出してください。※申出に必要な書類は、役場農業振興課または町ホームページにあります。  
▼受付期間 3月2日(月)～13日(金)  
▼受付時間 午前8時30分～正午、午後1時～5時  
※役場開庁時間に限る。  
▼申出・問合先 役場農業振興課 ☎47-50225

**多々良沼のヨシ焼き**  
貴重な湿地環境の保全などを目的として、ヨシ焼きを実施します。風向きによっては灰や煙が飛散する可能性があります。協力をお願いします。

**国民健康保険運営協議会**  
国民健康保険事業を審議する協議会を開催します。希望者は傍聴できます。  
▼日時 2月24日(火)午後1時30分  
▼会場 保健センター  
▼内容・定員 令和8年度国民健康保険特別会計予算など・5人(先着順)  
▼申込方法 会議当日に会場へ来場し、受け付けで必要事項を記入する  
※受け付けは、午後1時25分まで。  
▼問合先 役場住民保険課 ☎47-5020

**農用地区域変更申出**  
農地の青地への編入や青地からの除外を希望する人は申出してください。※申出に必要な書類は、役場農業振興課または町ホームページにあります。  
▼受付期間 3月2日(月)～13日(金)  
▼受付時間 午前8時30分～正午、午後1時～5時  
※役場開庁時間に限る。  
▼申出・問合先 役場農業振興課 ☎47-50225

TOWN INFORMATION ORA 情報広場

教室・講座

脳の栄養講座

▼日時 ①2月26日(土)、②3月5日(土)、③12日(土)(全3回) 午後2時～3時  
▼会場 役場3階大会議室  
▼対象 65歳以上の人  
▼内容 ①チーズを知りチーズに親しむ②魚の話あれこれ③マヨネーズ教室  
▼定員・参加費 【電子申請】20人(先着順)・【電話申込】20人(先着順)・無料  
▼持ち物 筆記用具  
▼申込方法 電子申請または電話で申し込む  
▼申込開始 2月17日(火)午前9時  
▼申込・問合先 役場福祉介護課 ☎47-5045

理学療法士による  
誤えん予防講座

▼期日 2月27日(金)  
▼時間 午前10時～11時30分  
▼会場 役場3階大会議室  
▼対象 過去にこの講座に参加したことがない65歳以上の人  
▼定員・参加費 【電子申請】10人(先着順)・【電話申込】10人(先着順)・【個別相談】3人(先着順、電話で予約)・無料  
※希望者には個別相談を行います(要事前予約)。  
▼申込方法 電子申請または電話で申し込む  
電子申請

防災食フッキング講座

▼申込開始 2月16日(月)午前9時  
▼申込・問合先 町地域包括支援センター ☎80-9300

▼期日 3月18日(土)  
▼時間 午前10時～午後1時  
▼会場 長柄公民館  
▼対象 65歳以上の人  
▼内容 ローリングストックと防災食のアレンジレシピを学ぶ  
▼定員・参加費 【電子申請】8人(先着順)・【電話申込】8人(先着順)・無料  
▼持ち物 エプロン、三角巾  
▼申込方法 電子申請または電話で申し込む  
▼申込開始 2月18日(火)午前9時  
▼申込・問合先 役場福祉介護課 ☎47-5045

お知らせ

都市計画変更の縦覧

県が都市計画の変更を行いましたので、縦覧を行います。  
▼縦覧内容 東毛広域都市計画圏都市計画区域の整備、開発および保全の方針の変更(都市計画区域マスタープラン)  
▼場所 県都市計画課、館林土木事務所、役場都市計画課(開庁時間に限る)  
▼問合先 県都市計画課 ☎027-2613654

3月の休日当番医

◇診療時間 内科・外科/午前9時～午後5時 耳鼻科/午前9時～午後1時 歯科/午前9時～正午(受付は午前11時30分まで)  
◇救急病院的問合先 救急テレホン ☎73-5699 ※必ず電話してからマイナンバーカード(保険証)を持って受診してください。

	外科系	内科系		耳鼻科	歯科
1日 (日)	川島脳神経外科医院 館林市岡野町 ☎75-5511	ましも内科・胃腸科 大泉町城之内 ☎62-2025	小西医院 千代田町赤岩西 ☎86-2261	川田耳鼻咽喉科医院 館林市仲町 ☎72-3314	歯科保健医療センター 館林市苗木町 ☎73-8818
8日 (日)	館林市夜間急病診療所 館林市新栄町 ☎73-2313	おうら病院 篠塚 ☎88-5678	真愛ウィメンズクリニック (婦人科のみ) 館林市本町☎72-1630		歯科保健医療センター 館林市苗木町 ☎73-8818
15日 (日)	井上整形外科医院 板倉町板倉 ☎82-1131	森下内科医院 館林市花山町 ☎73-7776	つつじのさと内科医院 館林市松原 ☎50-1653	川村耳鼻咽喉科医院 館林市新宿 ☎72-1337	歯科保健医療センター 館林市苗木町 ☎73-8818
20日 (金)	慶友整形外科病院 館林市赤生田町 ☎49-9000	いたくら内科クリニック 板倉町朝日野 ☎70-4080	藤原医院 明野 ☎88-7797		歯科保健医療センター 館林市苗木町 ☎73-8818
22日 (日)	しんじょう整形外科クリニック 館林市富士見町 ☎55-3623	後藤内科医院 館林市西本町 ☎72-0134	こやなぎ小児科 (小児科のみ)館林市 富士原町☎80-2220		歯科保健医療センター 館林市苗木町 ☎73-8818
29日 (日)	新橋病院 館林市下三林町 ☎75-3011	加藤医院 光善寺 ☎89-1031	たけい小児科・アレルギー科 (小児科のみ)館林市 北成島町☎76-2525		歯科保健医療センター 館林市苗木町 ☎73-8818

※感染症の流行状況により、電話が繋がりにくい場合や診察に時間を要する場合があります。

群馬県保険医協会 2月の健康テレホンサービス(☎027-234-4970)▶電話をすると3分間の健康講話が聞けます			
直接相談タイム(医師が相談や質問にお答えします) 日時 歯科…3月12日(土)午後7時30分～8時30分	⑦ じんう腎炎 ⑧ 保険でできる歯周病の治療	⑨ かかりつけ医いますか？ ⑩ 歯茎が腫れたとき	⑪ 子宮外妊娠 ⑫ 親知らず、抜歯が必要なの？

人口の動き

世帯数 11,124世帯 (+15)  
男 12,789人 (-11)  
女 12,597人 (-15)  
計 25,386人 (-26)  
内外国人 1,412人 (+11)  
※1月1日現在(前月比)

火災と救急	
火災発生件数	0件(10)
交通事故出動	8件(72)
急病出動	74件(847)
その他の出動	26件(260)
救急出動合計108件(1179)	
※12月分(1月からの累計)	

2月・3月の健康カレンダー

▶会場・問合先 保健センター ☎88-5533

月日	種目	受付時間	対象
2/16(月)	健康相談	午前10:00～11:30	健康上の悩みや疑問のある人
18(水)	4カ月・10カ月児健診	午後 0:50～ 1:15	令和7年4月・9月生まれの乳児
27(金)	離乳食相談	午前 9:30～ 9:45	生後4カ月～12カ月までの乳幼児(予約制)
27(金)	2歳児歯科健診	午後 0:50～ 1:15	令和5年12月・令和6年1月生まれの幼児
3/2(月)	健康相談	午前10:00～11:30	健康上の悩みや疑問のある人
3(火)	1歳6カ月児健診	午後 0:50～ 1:15	令和6年7月・8月生まれの幼児
4(水)	3歳児健診	午後 0:50～ 1:15	令和4年11月生まれの幼児
9(月)	健康相談	午前10:00～11:30	健康上の悩みや疑問のある人
10(火)	5歳児健診	午後 0:50～ 1:15	令和3年2月生まれの幼児
11(水)	離乳食相談	午前 9:30～ 9:45	生後4カ月～12カ月までの乳幼児(予約制)
11(水)	4カ月・10カ月児健診	午後 0:50～ 1:15	令和7年5月・10月生まれの乳児

※健診は混雑回避のため、受付時間を区切ってご案内します。詳細は個別発送の通知を確認してください。

ヘルスワンポイントカード 終了\今までありがとう/

てくてくアプリが始まって2年半。  
2月18日のリニューアルに伴い  
ヘルスワンポイントカードは  
令和7年度で終了します。

令和7年度ヘルスワンポイントカードの  
ポイント交換期限は3月31日(火) ▶問合先 保健センター ☎88-5533

