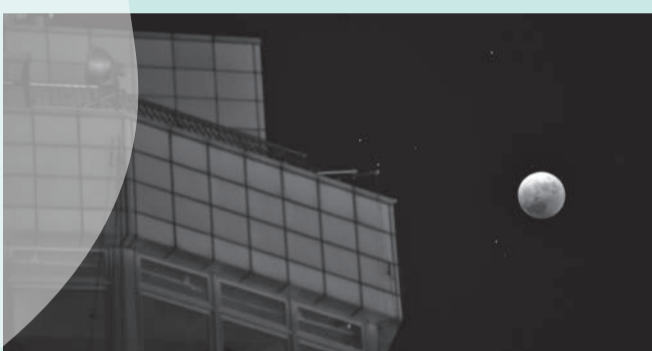


2023



QORA TOWN

邑楽町くらしのカレンダー

2023/4 ▶ 2024/3





4



2023 April
令和5年 卯月



思いをはせる／長柄神社 (Photo 原田八重子)

3 March

日	月	火	水	木	金	土
			1	2	3	4
5	6	7	8	9	10	11
12	13	14	15	16	17	18
19	20	21	22	23	24	25
26	27	28	29	30	31	

5 May

日	月	火	水	木	金	土
	1	2	3	4	5	6
7	8	9	10	11	12	13
14	15	16	17	18	19	20
21	22	23	24	25	26	27
28	29	30	31			

日	月	火	水	木	金	土
3/26 ◆各種事業 ●保健センター事業 ★図書館休館日	27	28	29	30	31	1 赤口 ◆上州邑楽七福神めぐり
2 先勝	3 友引 ●健康相談	4 先負 ●1歳6か月児健診(R3.9月生)	5 仏滅 ●3歳児健診(R1.12月生)	6 大安 ◆町立保育園入園式 ◆こども園第1学期始業式・入園式 ◆町長杯グラウンド・ゴルフ大会	7 赤口 ◆小中学校第1学期始業式・小中学校入学式	8 先勝
9 友引	10 先負 ◆幼稚園第1学期始業式・入園式 ●健康相談	11 仏滅	12 大安 ●8か月児健診(R4.7月生)	13 赤口	14 先勝 ◆緑化講座	15 友引
16 先負	17 仏滅 ●健康相談	18 大安 ●両親学級①	19 赤口	20 先負 ◆緑化講座	21 仏滅 ●離乳食相談 ●2歳児歯科健診(R3.3月生)	22 大安
23 赤口	24 先勝 ●健康相談	25 友引	26 先負	27 仏滅	28 大安 ★図書館月末整理休館日	29 赤口 昭和の日
30 先勝 ◆おはようウオーフ						

定例相談

■消費生活相談
月～金曜日(祝日除く)
電話 47-5047
時間 午前9時～正午 午後1時～午後4時30分

■人権相談・行政相談
4月13日(木)
会場 邑楽町中央公民館
時間 午後1時30分～午後4時

■女性のための法律相談(要予約)
4月19日(水)
会場 洋泉興業大泉町文化むら
時間 午後1時～午後4時30分

■心配ごと電話相談
月～金曜日(祝日除く)
電話 88-7620
時間 午前9時～午後4時

■法律相談(要予約)
4月15日(土)
会場 邑楽町役場
時間 午後1時20分～午後4時

■年金相談(要予約)
4月20日(木)
会場 館林市役所 505会議室
時間 午前10時～午後3時

納税等

■水道料金等 3月検針分
納期限 4月20日(木)



2023 May
令和5年 皐月



青い季節／多々良沼公園 (Photo 飯野祐司)

4 April

6 June

日	月	火	水	木	金	土	日	月	火	水	木	金	土
						1					1	2	3
2	3	4	5	6	7	8	4	5	6	7	8	9	10
9	10	11	12	13	14	15	11	12	13	14	15	16	17
16	17	18	19	20	21	22	18	19	20	21	22	23	24
23	24	25	26	27	28	29	25	26	27	28	29	30	
30													

日	月	火	水	木	金	土
4/30	1 友引 ●生活習慣病健診	2 先負 ●生活習慣病健診	3 仏滅 憲法記念日	4 大安 みどりの日	5 赤口 こどもの日 ◆町制施行55周年記念イベント ◆シンボルタワー無料開館 ◆藤棚呈茶会	6 先勝
7 友引	8 先負 ●集合けんしん	9 仏滅 ●1歳6か月児健診(R3.10月生)	10 大安 ●集合けんしん ●3歳児健診(R2.1月生)	11 赤口 ◆体協長杯グラウンド・ゴルフ大会 ●集合けんしん	12 先勝 ●両親学級②	13 友引 ◆中央公民館まつり①
14 先負 ◆中央公民館まつり② ◆町民ソフトボール大会①	15 仏滅 ●集合けんしん	16 大安	17 赤口 ●両親学級③ ●8か月児健診(R4.8月生)	18 先勝	19 友引	20 仏滅
21 大安 ◆町民ソフトボール大会②	22 赤口 ●集合けんしん	23 先勝 ◆緑化講座 ●集合けんしん	24 友引 ◆邑楽中3年修学旅行① ●集合けんしん	25 先負 ◆邑楽中3年修学旅行② ●子育て相談	26 仏滅 ◆邑楽中3年修学旅行③	27 大安 ●生活習慣病健診
28 赤口 ◆空手道演武会	29 先勝 ●集合けんしん	30 友引 ◆邑楽南中3年修学旅行① ●離乳食相談	31 先負 ◆邑楽南中3年修学旅行② ★図書館月末整理休館日	6/1	2	3 ◆各種事業 ●保健センター事業 ★図書館休館日

定例相談

■消費生活相談
月～金曜日(祝日除く)
電話 47-5047
時間 午前9時～正午 午後1時～午後4時30分

■人権相談・行政相談
5月11日(木)
会場 邑楽町中央公民館
時間 午後1時30分～午後4時

■女性のための法律相談(要予約)
5月20日(土)
会場 洋泉興業大泉町文化むら
時間 午前10時～午後4時30分

■心配ごと電話相談
月～金曜日(祝日除く)
電話 88-7620
時間 午前9時～午後4時

■法律相談(要予約)
5月20日(土)
会場 邑楽町役場
時間 午後1時20分～午後4時

■年金相談(要予約)
5月18日(木)
会場 館林市役所 502会議室
時間 午前10時～午後3時

納税等

■固定資産税1期
納期限 5月31日(水)

■軽自動車税全期
納期限 5月31日(水)



6



2023 June
令和5年 水無月



整列／中野地内 (Photo 松村光明)

5 May

日	月	火	水	木	金	土
	1	2	3	4	5	6
7	8	9	10	11	12	13
14	15	16	17	18	19	20
21	22	23	24	25	26	27
28	29	30	31			

7 July

日	月	火	水	木	金	土
						1
2	3	4	5	6	7	8
9	10	11	12	13	14	15
16	17	18	19	20	21	22
23	24	25	26	27	28	29
30	31					

日	月	火	水	木	金	土
5/28 ◆各種事業 ●保健センター事業 ★図書館休館日	29	30	31	1 仏滅 ◆邑楽南中3年修学旅行③	2 大安 ●集合けんしん	3 赤口
4 先勝 ◆町内対抗バレーボール大会① ●集合けんしん	5 友引 ●集合けんしん	6 先負 ●集合けんしん	7 仏滅 ◆幼稚園・こども園開放日 ●3歳児健診(R2.2月生)	8 大安 ●集合けんしん	9 赤口 ●集合けんしん	10 先勝
11 友引 ◆町内対抗バレーボール大会②	12 先負 ●集合けんしん	13 仏滅	14 大安 ●8か月児健診(R4.9月生)	15 赤口 ◆緑化講座	16 先勝 ●集合けんしん	17 友引
18 大安	19 赤口 ●健康相談	20 先勝 ●集合けんしん	21 友引 ◆幼稚園・こども園開放日	22 先負 ◆緑化講座	23 仏滅 ●離乳食相談 ●2歳児歯科健診(R3.4・5月生)	24 大安
25 赤口 ◆邑楽町剣道大会	26 先勝 ●健康相談	27 友引	28 先負	29 仏滅	30 大安 ●集合けんしん ★図書館月末整理休館日	7/1

定例相談

■消費生活相談
月～金曜日(祝日除く)
電話 47-5047
時間 午前9時～正午 午後1時～午後4時30分

■人権相談・行政相談
6月8日(木)
会場 邑楽町中央公民館
時間 午前10時～午後3時

■女性のための法律相談(要予約)
6月21日(水)
会場 邑楽町中央公民館
時間 午後1時～午後4時30分

■心配ごと電話相談
月～金曜日(祝日除く)
電話 88-7620
時間 午前9時～午後4時

■法律相談(要予約)
6月17日(土)
会場 邑楽町役場
時間 午後1時20分～午後4時

■年金相談(要予約)
6月15日(木)
会場 館林市役所 502会議室
時間 午前10時～午後3時

納税等

■町県民税(普通)1期
納期限 6月30日(金)
■水道料金等 5月検針分
納期限 6月20日(火)



2023 July
令和5年 文月



6 June

日	月	火	水	木	金	土
				1	2	3
4	5	6	7	8	9	10
11	12	13	14	15	16	17
18	19	20	21	22	23	24
25	26	27	28	29	30	

8 August

日	月	火	水	木	金	土
		1	2	3	4	5
6	7	8	9	10	11	12
13	14	15	16	17	18	19
20	21	22	23	24	25	26
27	28	29	30	31		



シルエット／中野地内 (Photo 高根澤高明)

日	月	火	水	木	金	土
6/25 ◆各種事業 ●保健センター事業 ★図書館休館日	26	27	28	29	30	1 赤口 ◆七夕コンサート
2 先勝 ◆おうら和太鼓フェスティバル	3 友引 ●健康相談	4 先負 ●1歳6か月児健診(R3.11・12月生)	5 仏滅 ◆幼稚園・こども園開放日 ●3歳児健診(R2.3月生)	6 大安 ◆献血 ◆緑化講座	7 赤口	8 先勝 ●集合けんしん
9 友引 ◆町内対抗卓球大会	10 先負 ●集合けんしん	11 仏滅 ●集合けんしん	12 大安 ●両親学級① ●8か月児健診(R4.10月生)	13 赤口	14 先勝 ◆中野幼稚園夏祭り	15 友引 ◆こども園・長柄幼稚園夏祭り
16 先負	17 仏滅 海の日	18 赤口	19 先勝 ◆幼稚園開放日 ●集合けんしん(レディスデイ)	20 友引 ◆小学校・中学校第1学期終業式 ◆幼稚園・こども園第1学期終業式 ●集合けんしん	21 先負 ●集合けんしん	22 仏滅
23 大安 ◆緑化講座	24 赤口 ●健康相談	25 先勝	26 友引	27 先負 ●子育て相談	28 仏滅	29 大安
30 赤口 ◆町内対抗野球大会① ◆町長杯ソフトテニス大会	31 先勝 ●健康相談					

定例相談

■消費生活相談
月～金曜日(祝日除く)
電話 47-5047
時間 午前9時～正午 午後1時～午後4時30分

■心配ごと電話相談
月～金曜日(祝日除く)
電話 88-7620
時間 午前9時～午後4時

■人権相談・行政相談
7月13日(木)
会場 邑楽町中央公民館
時間 午後1時30分～午後4時

■法律相談(要予約)
7月15日(土)
会場 邑楽町役場
時間 午後1時20分～午後4時

■女性のための法律相談(要予約)
7月19日(水)
会場 邑楽町中央公民館
時間 午後1時～午後4時30分

■年金相談(要予約)
7月20日(木)
会場 館林市役所 502会議室
時間 午前10時～午後3時

納税等

■固定資産税2期
納期限 7月31日(月)

■国民健康保険税(普通)1期
納期限 7月31日(月)

■後期高齢者医療保険料(普通)1期
納期限 7月31日(月)

■介護保険料(普通)1期
納期限 7月31日(月)



おかえりなさい／中野地内 (Photo 広報担当者)

7 July							9 September						
日	月	火	水	木	金	土	日	月	火	水	木	金	土
						1						1	2
2	3	4	5	6	7	8	3	4	5	6	7	8	9
9	10	11	12	13	14	15	10	11	12	13	14	15	16
16	17	18	19	20	21	22	17	18	19	20	21	22	23
23	24	25	26	27	28	29	24	25	26	27	28	29	30
30	31												

日	月	火	水	木	金	土
7/30	31	1 友引 ●1歳6か月児健診(R4.1月生)	2 先負 ●両親学級③ ●3歳児健診(R2.4月生)	3 仏滅	4 大安	5 赤口
6 先勝 ◆町内対抗野球大会②	7 友引 ●健康相談	8 先負	9 仏滅	10 大安	11 赤口 山の日	12 先勝
13 友引 ◆町内対抗野球大会③	14 先負 ●健康相談	15 仏滅	16 先勝	17 友引 ◆緑化講座	18 先負	19 仏滅
20 大安 ◆おうら祭り ★図書館休館日	21 赤口 ●健康相談	22 先勝	23 友引 ◆戦没者追悼式 ●8か月児健診(R4.11月生)	24 先負 ●子宮頸がん・乳がん検診	25 仏滅	26 大安
27 赤口 ◆町長杯野球大会① ◆町民ソフトテニス大会	28 先勝 ◆小学校・中学校第2学期始業式 ●健康相談	29 友引 ●離乳食相談	30 先負	31 仏滅 ◆邑楽中1年林間学校 ●子宮頸がん・乳がん検診 ★図書館月末整理休館日	7/1	2 ◆各種事業 ●保健センター事業 ★図書館休館日

定例相談

■消費生活相談
月～金曜日(祝日除く)
電話 47-5047
時間 午前9時～正午 午後1時～午後4時30分

■心配ごと電話相談
月～金曜日(祝日除く)
電話 88-7620
時間 午前9時～午後4時

■人権相談・行政相談
8月10日(木)
会場 邑楽町中央公民館
時間 午後1時30分～午後4時

■法律相談(要予約)
8月19日(土)
会場 邑楽町役場
時間 午後1時20分～午後4時

■女性のための法律相談(要予約)
8月23日(水)
会場 コスメ・ニスト千代田町プラザ
時間 午後1時～午後4時30分

納税等

■町県民税(普通)2期
納期限 8月31日(木)

■国民健康保険税(普通)2期
納期限 8月31日(木)

■介護保険料(普通)2期
納期限 8月31日(木)

■後期高齢者医療保険料(普通)2期
納期限 8月31日(木)

■水道料金等 7月検針分
納期限 8月21日(月)



8 August

日	月	火	水	木	金	土
		1	2	3	4	5
6	7	8	9	10	11	12
13	14	15	16	17	18	19
20	21	22	23	24	25	26
27	28	29	30	31		

10 October

日	月	火	水	木	金	土
1	2	3	4	5	6	7
8	9	10	11	12	13	14
15	16	17	18	19	20	21
22	23	24	25	26	27	28
29	30	31				

日	月	火	水	木	金	土
8/27	28	29	30	31	1 大安	2 赤口
◆各種事業 ●保健センター事業 ★図書館休館日					◆幼稚園・こども園第2学期 始業式・入園申込受付(~25日) ●子宮頸がん・乳がん検診	◆おうらフラフェスティバル①
3 先勝	4 友引	5 先負	6 仏滅	7 大安	8 赤口	9 先勝
◆おうらフラフェスティバル② ◆町長杯野球大会②	●健康相談	◆邑楽南中1年林間学校 ●1歳6か月児健診(R4.2月生)	◆幼稚園・こども園開放日 ●3歳児健診(R2.5月生)			◆長柄公民館まつり①
10 友引	11 先負	12 仏滅	13 大安	14 赤口	15 友引	16 先負
◆長柄公民館まつり② ◆壮年ソフトボール大会①	●健康相談		●8か月児健診(R4.12月生)	◆緑化講座		
17 仏滅	18 大安 敬老の日	19 赤口	20 先勝	21 友引	22 先負	23 仏滅 秋分の日
◆米寿・金婚式 ◆壮年ソフトボール大会② ◆クラブ対抗バレーボール大会			◆幼稚園・こども園開放日	◆長柄小6年修学旅行①	◆長柄小6年修学旅行②	
24 大安	25 赤口	26 先勝	27 友引	28 先負	29 仏滅	30 大安
◆邑っ子フェス	●健康相談	◆中野小就学時健康診断	◆邑楽中・邑楽南中体育祭 ◆中野東小就学時健康診断	◆緑化講座 ●子育て相談	●離乳食相談 ●2歳児歯科健診(R3.7・8月生) ★図書館月末整理休館日	

定例相談

■消費生活相談
月～金曜日(祝日除く)
電話 47-5047
時間 午前9時～正午 午後1時～午後4時30分

■心配ごと電話相談
月～金曜日(祝日除く)
電話 88-7620
時間 午前9時～午後4時

■人権相談・行政相談
9月14日(木)
会場 邑楽町中央公民館
時間 午後1時30分～午後4時

■法律相談(要予約)
9月16日(土)
会場 邑楽町役場
時間 午後1時20分～午後4時

■女性のための法律相談(要予約)
9月16日(土)
会場 コスメ・ニスト千代田町プラザ
時間 午前10時～午後4時30分

■年金相談(要予約)
9月21日(木)
会場 館林市役所 502会議室
時間 午前10時～午後3時

納税等

■固定資産税3期
納期限 10月2日(月)

■国民健康保険税(普通)3期
納期限 10月2日(月)

■介護保険料(普通)3期
納期限 10月2日(月)

■後期高齢者医療保険料(普通)3期
納期限 10月2日(月)

10

2023 October
令和5年 神無月

9 September

日	月	火	水	木	金	土
					1	2
3	4	5	6	7	8	9
10	11	12	13	14	15	16
17	18	19	20	21	22	23
24	25	26	27	28	29	30

11 November

日	月	火	水	木	金	土
			1	2	3	4
5	6	7	8	9	10	11
12	13	14	15	16	17	18
19	20	21	22	23	24	25
26	27	28	29	30		



実りに笑む／中野地内 (Photo 高根重信)

日	月	火	水	木	金	土
1 赤口 ◆町民スポーツイベント	2 先勝 ●健康相談	3 友引 ◆長柄小5年林間学校①	4 先負 ◆長柄小5年林間学校② ◆幼稚園開放日 ●両親学級① ●3歳児健診(R2.6月生)	5 仏滅 ◆中野東小5年林間学校①	6 大安 ◆中野東小5年林間学校②	7 赤口 ◆町立保育園・こども園運動会
8 先勝 ◆町立保育園・こども園運動会予備日① ◆町ドッジビー大会	9 友引 スポーツの日 ◆町立保育園・こども園運動会予備日②	10 先負 ●子宮頸がん・乳がん検診	11 仏滅 ◆高島小就学時健康診断 ●8か月児健診(R5.1月生)	12 大安 ◆緑化講座	13 赤口	14 先勝 ◆幼稚園運動会
15 先負 ◆幼稚園運動会予備日 ◆近県卓球大会	16 仏滅 ●健康相談	17 大安 ●子宮頸がん・乳がん検診 ★図書館蔵書点検休館日	18 赤口 ◆こども園開放日 ★図書館蔵書点検休館日	19 先勝 ★図書館蔵書点検休館日	20 友引	21 先負 ◆小学校運動会
22 仏滅	23 大安 ●健康相談	24 赤口 ●離乳食相談	25 先勝 ◆長柄小就学時健康診断	26 友引 ◆邑楽中合唱コンクール ◆緑化講座 ●整形外科医師の健康相談	27 先負 ●両親学級② ●2歳児歯科健診(R3.9月生)	28 仏滅 ◆シンボルタワー無料開館
29 大安 ◆人権啓発講演会 ◆子どもまつり	30 赤口 ●健康相談	31 先勝 ★図書館月末整理休館日	11/1	2	3	4 ◆各種事業 ●保健センター事業 ★図書館休館日

定例相談

■消費生活相談
月～金曜日(祝日除く)
電話 47-5047
時間 午前9時～正午 午後1時～午後4時30分

■心配ごと電話相談
月～金曜日(祝日除く)
電話 88-7620
時間 午前9時～午後4時

■人権相談・行政相談
10月12日(木)
会場 邑楽町中央公民館
時間 午後1時30分～午後4時

■法律相談(要予約)
10月21日(土)
会場 邑楽町役場
時間 午後1時20分～午後4時

■女性のための法律相談(要予約)
10月18日(水)
会場 洋泉興業大泉町文化むら
時間 午後1時～午後4時30分

■年金相談(要予約)
10月19日(木)
会場 館林市役所 502会議室
時間 午前10時～午後3時

納税等

■町県民税(普通)3期
納期限 10月31日(火)

■国民健康保険税(普通)4期
納期限 10月31日(火)

■介護保険料(普通)4期
納期限 10月31日(火)

■後期高齢者医療保険料(普通)4期
納期限 10月31日(火)

■水道料金等 9月検分
納期限 10月20日(金)

11



2023 November
令和5年 霜月



ソラの不思議／シンボルタワー (Photo 飯野祐司)

10 October

日	月	火	水	木	金	土
1	2	3	4	5	6	7
8	9	10	11	12	13	14
15	16	17	18	19	20	21
22	23	24	25	26	27	28
29	30	31				

12 December

日	月	火	水	木	金	土
					1	2
3	4	5	6	7	8	9
10	11	12	13	14	15	16
17	18	19	20	21	22	23
24	25	26	27	28	29	30
31						

日	月	火	水	木	金	土
10/29	30	31	1 友引 ◆邑楽南中合唱コンクール ◆幼稚園・こども園開放日 ●両親学級③ ●3歳児健診(R2.7月生)	2 先負	3 仏滅 文化の日	4 大安
5 赤口 ◆産業祭 ◆邑多福まつり ◆献血 ★図書館休館日	6 先勝	7 友引	8 先負 ●8か月児健診(R5.2月生)	9 仏滅 ◆緑化講座	10 大安	11 赤口 ◆町民文化祭①
12 先勝 ◆町民文化祭②	13 仏滅 ●健康相談	14 大安 ◆中野幼稚園入園面接 ●1歳6か月児健診(R4.3・4月生)	15 赤口 ◆こども園開放日 ◆長柄幼稚園入園面接	16 先勝 ◆中野小6年修学旅行①	17 友引 ◆中野小6年修学旅行②	18 先負 ◆教育長杯サッカー大会①
19 仏滅 ◆教育長杯サッカー大会② ◆ミセスバレーボール大会	20 大安 ●子宮頸がん・乳がん検診	21 赤口 ◆高島小5年林間学校① ◆中野東小6年修学旅行①	22 先勝 ◆高島小5年林間学校② ◆中野東小6年修学旅行② ◆幼稚園開放日	23 友引 勤労感謝の日	24 先負 ●2歳児歯科健診(R3.10月生)	25 仏滅
26 大安 ◆町民バドミントン大会	27 赤口 ●子宮頸がん・乳がん検診	28 先勝 ◆中野小5年林間学校① ●離乳食相談	29 友引 ◆中野小5年林間学校② ◆高島小6年修学旅行①	30 先負 ◆邑楽南中入学説明会 ◆高島小6年修学旅行② ●子育て相談 ★図書館月末整理休館日	12/1	2 ◆各種事業 ●保健センター事業 ★図書館休館日

定例相談

■消費生活相談 月～金曜日(祝日除く) 電話 47-5047 時間 午前9時～正午 午後1時～午後4時30分
■心配ごと電話相談 月～金曜日(祝日除く) 電話 88-7620 時間 午前9時～午後4時

■人権相談・行政相談 11月9日(木) 会場 邑楽町中央公民館 時間 午後1時30分～午後4時
■法律相談(要予約) 11月18日(土) 会場 邑楽町役場 時間 午後1時20分～午後4時

■女性のための法律相談(要予約) 11月15日(水) 会場 洋泉興業大泉町文化むら 時間 午後1時～午後4時30分
■年金相談(要予約) 11月16日(木) 会場 館林市役所 502会議室 時間 午前10時～午後3時

納税等

■固定資産税4期 納期限 11月30日(木)
■国民健康保険税(普通)5期 納期限 11月30日(木)
■介護保険料(普通)5期 納期限 11月30日(木)

■後期高齢者医療保険料(普通)5期 納期限 11月30日(木)

12

2023 December
令和5年 師走

11 November

日	月	火	水	木	金	土
			1	2	3	4
5	6	7	8	9	10	11
12	13	14	15	16	17	18
19	20	21	22	23	24	25
26	27	28	29	30		

1 January

日	月	火	水	木	金	土
	1	2	3	4	5	6
7	8	9	10	11	12	13
14	15	16	17	18	19	20
21	22	23	24	25	26	27
28	29	30	31			



冬に架かる虹／おうら中央多目的広場 (Photo 高根澤高明)

日	月	火	水	木	金	土
11/26	27	28	29	30	1 仏滅	2 大安
3 赤口	4 先勝	5 友引	6 先負	7 仏滅	8 大安	9 赤口
10 先勝	11 友引	12 先負	13 大安	14 赤口	15 先勝	16 友引
17 先負	18 仏滅	19 大安	20 赤口	21 先勝	22 友引	23 先負
24 仏滅	25 大安	26 赤口	27 先勝	28 友引	29 先負	30 仏滅
31 大安						

定例相談	消費生活相談 月～金曜日(祝日除く) 電話 47-5047 時間 午前9時～正午 午後1時～午後4時30分	人権相談・行政相談 12月14日(木) 会場 邑楽町中央公民館 時間 午前10時～午後3時	女性のための法律相談(要予約) 12月20日(水) 会場 邑楽町中央公民館 時間 午後1時～午後4時30分	納税等	町県民税(普通)4期 納期限 12月25日(月)	後期高齢者医療保険料(普通)6期 納期限 12月25日(月)
	心配ごと電話相談 月～金曜日(祝日除く) 電話 88-7620 時間 午前9時～午後4時	法律相談(要予約) 12月16日(土) 会場 邑楽町役場 時間 午後1時20分～午後4時	年金相談(要予約) 12月21日(木) 会場 館林市役所 502会議室 時間 午前10時～午後3時		国民健康保険税(普通)6期 納期限 12月25日(月)	水道料金等 11月検針分 納期限 12月20日(水)
					介護保険料(普通)6期 納期限 12月25日(月)	



2024 January
令和6年 睦月

12 December

2 February

日	月	火	水	木	金	土	日	月	火	水	木	金	土
					1	2					1	2	3
3	4	5	6	7	8	9	4	5	6	7	8	9	10
10	11	12	13	14	15	16	11	12	13	14	15	16	17
17	18	19	20	21	22	23	18	19	20	21	22	23	24
24	25	26	27	28	29	30	25	26	27	28	29		
31													



日に呼ばれて／多々良沼公園 (Photo 高根澤高明)

日	月	火	水	木	金	土
12/31	1 赤口 元日	2 先勝	3 友引	4 先負 ★図書館資料整理休館日	5 仏滅	6 大安
7 赤口 ◆二十歳のつどい	8 先勝 成人の日	9 友引 ◆小学校・中学校第3学期始業式 ◆幼稚園・こども園第3学期始業式 ◆1歳6か月児健診(R4.5・6月生)	10 先負 ◆こども園開放日 ◆両親学級① ◆3歳児健診(R2.9月生)	11 赤口	12 先勝	13 友引 ◆上州邑楽七福神めぐり
14 先負	15 仏滅 ◆子宮頸がん・乳がん検診	16 大安 ◆子宮頸がん・乳がん検診	17 赤口 ◆幼稚園開放日 ◆8か月児健診(R5.4月生)	18 先勝 ◆邑楽南中2年スキー教室①	19 友引 ◆邑楽南中2年スキー教室②	20 先負 ◆上州邑楽七福神めぐり
21 仏滅 ◆武道大会	22 大安 ◆健康相談	23 赤口	24 先勝 ◆こども園開放日	25 友引 ◆緑化講座 ◆子育て相談	26 先負 ◆離乳食相談 ◆2歳児歯科健診(R3.11・12月生)	27 仏滅 ◆スポーツ推進大会
28 大安 ◆白鳥まつり ◆伝統芸能フェスティバル	29 赤口 ◆健康相談	30 先勝	31 友引 ★図書館月末整理休館日	2/1	2	3 ◆各種事業 ◆保健センター事業 ★図書館休館日

定例相談

■消費生活相談
月～金曜日(祝日除く)
電話 47-5047
時間 午前9時～正午 午後1時～午後4時30分

■心配ごと電話相談
月～金曜日(祝日除く)
電話 88-7620
時間 午前9時～午後4時

■人権相談・行政相談
1月11日(木)
会場 邑楽町中央公民館
時間 午後1時30分～午後4時

■法律相談(要予約)
1月20日(土)
会場 邑楽町役場
時間 午後1時20分～午後4時

■女性のための法律相談(要予約)
1月13日(土)
会場 邑楽町役場
時間 午前10時～午後4時30分

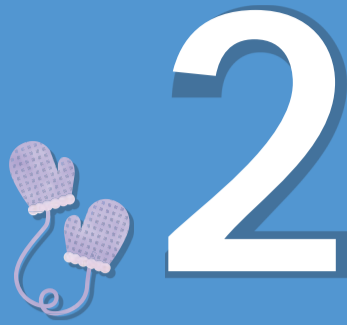
■年金相談(要予約)
1月18日(木)
会場 館林市役所 502会議室
時間 午前10時～午後3時

納税等

■国民健康保険税(普通)7期
納期限 1月31日(水)

■介護保険料(普通)7期
納期限 1月31日(水)

■後期高齢者医療保険料(普通)7期
納期限 1月31日(水)



2024 February
令和6年 如月



静寂／中野沼付近 (Photo 原田八重子)

1 January

日	月	火	水	木	金	土
	1	2	3	4	5	6
7	8	9	10	11	12	13
14	15	16	17	18	19	20
21	22	23	24	25	26	27
28	29	30	31			

3 March

日	月	火	水	木	金	土
					1	2
3	4	5	6	7	8	9
10	11	12	13	14	15	16
17	18	19	20	21	22	23
24	25	26	27	28	29	30
31						

日	月	火	水	木	金	土
1/28	29	30	31	1 先負 ●両親学級②	2 仏滅	3 大安 ◆青少年健全育成推進大会
4 赤口	5 先勝 ●健康相談	6 友引 ◆長柄小入学説明会 ●1歳6か月児健診(R4.7月生)	7 先負 ◆高島小入学説明会 ◆幼稚園・こども園開放日 ●両親学級③ ●3歳児健診(R2.10月生)	8 仏滅 ◆邑楽中2年スキー教室① ◆中野東小入学説明会 ◆緑化講座	9 大安 ◆邑楽中2年スキー教室② ◆中野小入学説明会 ◆こども園入園心得説明会	10 先勝
11 友引 建国記念の日	12 先負 振替休日	13 仏滅 ◆中野幼稚園入園説明会	14 大安 ◆長柄幼稚園入園説明会 ●8か月児健診(R5.5月生)	15 赤口 ◆こども園発表会(3・4歳)	16 先勝 ◆こども園発表会(5歳) ●離乳食相談 ●2歳児歯科健診(R4.1月生)	17 友引 ◆ファミリースキー教室
18 先負	19 仏滅 ●健康相談	20 大安	21 赤口	22 先勝 ◆緑化講座	23 友引 天皇誕生日	24 先負
25 仏滅	26 大安 ●健康相談	27 赤口	28 先勝	29 友引 ★図書館月末整理休館日	3/1	2 ◆各種事業 ●保健センター事業 ★図書館休館日

定例相談

■消費生活相談
月～金曜日(祝日除く)
電話 47-5047
時間 午前9時～正午 午後1時～午後4時30分

■心配ごと電話相談
月～金曜日(祝日除く)
電話 88-7620
時間 午前9時～午後4時

■人権相談・行政相談
2月8日(木)
会場 邑楽町中央公民館
時間 午後1時30分～午後4時

■法律相談(要予約)
2月17日(土)
会場 邑楽町役場
時間 午後1時20分～午後4時

■女性のための法律相談(要予約)
2月21日(水)
会場 コスメ・ニスト千代田町プラザ
時間 午後1時～午後4時30分

■年金相談(要予約)
2月15日(木)
会場 館林市役所 502会議室
時間 午前10時～午後3時

納税等

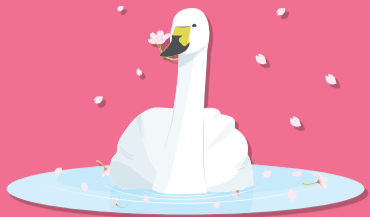
■国民健康保険税(普通)8期
納期限 2月29日(木)

■介護保険料(普通)8期
納期限 2月29日(木)

■後期高齢者医療保険料(普通)8期
納期限 2月29日(木)

■水道料金等 1月検針分
納期限 2月20日(火)

3



2024 March
令和6年 弥生



喜びの色／おうら中央公園 (Photo 高根澤高明)

2 February

日	月	火	水	木	金	土
				1	2	3
4	5	6	7	8	9	10
11	12	13	14	15	16	17
18	19	20	21	22	23	24
25	26	27	28	29		

4 April

日	月	火	水	木	金	土
	1	2	3	4	5	6
7	8	9	10	11	12	13
14	15	16	17	18	19	20
21	22	23	24	25	26	27
28	29	30				

日	月	火	水	木	金	土
2/25 ◆各種事業 ●保健センター事業 ★図書館休館日	26	27	28	29	1 先負	2 仏滅
3 大安 ◆町長杯サッカー大会①	4 赤口 ●健康相談	5 先勝 ●1歳6か月児健診(R4.8月生)	6 友引 ●3歳児健診(R2.11月生)	7 先負	8 仏滅	9 大安 ◆高島公民館まつり①
10 友引 ◆高島公民館まつり② ◆町長杯サッカー大会②	11 先負 ●健康相談	12 仏滅	13 大安 ◆中学校卒業式 ●8か月児健診(R5.6月生)	14 赤口 ◆献血	15 先勝	16 友引
17 先負	18 仏滅 ●健康相談	19 大安	20 赤口 春分の日	21 先勝 ◆幼稚園修了式・修業式	22 友引 ◆小学校卒業式 ◆こども園修業式 ●離乳食相談 ●2歳児歯科健診(R4.2月生)	23 先負 ◆町立保育園・こども園卒園式
24 仏滅 ◆近県柔道大会	25 大安	26 赤口	27 先勝	28 友引 ●子育て相談	29 先負	30 仏滅
31 大安 ●健康相談		◆小学校・中学校修了式			★図書館月末整理休館日	

定例相談

■消費生活相談
月～金曜日(祝日除く)
電話 47-5047
時間 午前9時～正午 午後1時～午後4時30分

■人権相談・行政相談
3月14日(木)
会場 邑楽町中央公民館
時間 午後1時30分～午後4時

■女性のための法律相談(要予約)
3月19日(火)
会場 コスメ・ニスト千代田町プラザ
時間 午後1時～午後4時30分

■心配ごと電話相談
月～金曜日(祝日除く)
電話 88-7620
時間 午前9時～午後4時

■法律相談(要予約)
3月16日(土)
会場 邑楽町役場
時間 午後1時20分～午後4時

■年金相談(要予約)
3月21日(木)
会場 館林市役所 502会議室
時間 午前10時～午後3時

納税等

●乳幼児健診等の受付時間

※感染症等の影響により、受付時間等変更になる可能性があります。

4か月児健診	午後0:50～1:15
8か月児健診	
1歳6か月児健診	
2歳児歯科健診	
3歳児健診	
離乳食相談(赤ちゃんレストラン)	午前9:30～9:45
両親学級	午前9:15～9:30
健康相談	午前10:00～11:30

●保健事業のあらまし

事業	対象	主な内容
両親学級	妊婦または妊婦とその夫	妊娠中の過ごし方、出産・育児に関する学習
新生児訪問	生後2か月未満児と産婦	保健師による家庭訪問、予防接種の予診票配布
4か月児健診	生後4か月児 (該当月で満4か月になる乳児)	身体計測・診察・離乳食相談・育児に関する相談
8か月児健診	生後8か月児 (該当前月で満8か月になった乳児)	身体計測・診察・歯みがき相談・離乳食相談・育児に関する相談・ブックスタート(絵本の読み聞かせ)
離乳食相談(赤ちゃんレストラン)	4か月児から12か月児	身体計測・離乳食についての相談・試食
1歳6か月児健診	1歳6か月児 (該当前月で満1歳6か月になった幼児)	身体計測・歯科診察・診察・育児に関する相談・歯垢染出・フッ素塗布(希望者)
2歳児歯科健診	2歳児 (該当前月で満2歳になった幼児)	身体計測・歯科診察・育児に関する相談・歯垢染出・フッ素塗布(希望者)
1歳児歯みがき広場	1歳児の希望者	歯みがき相談・フッ素塗布
2歳6か月児歯みがき広場	2歳6か月児の希望者	歯みがき相談・フッ素塗布
3歳児健診	3歳児 (該当前月で満3歳4か月になった幼児)	身体計測・尿検査・歯科診察・診察・育児に関する相談・眼科(屈折・眼位)検査・眼と耳のアンケート・歯垢染出・フッ素塗布(希望者)
子育て相談	希望者・幼児(予約制)	発達相談・育児に関する相談
ことばの相談	希望者・幼児(予約制)	ことばの発達に関する相談
生活習慣病健診	19～39歳で勤務先などで健診を受ける機会のない人	身体計測・検尿・血圧測定・問診・血液検査・診察
特定健診	40～74歳の国保加入者	身体計測・検尿・血圧測定・問診・血液検査・診察
後期高齢者健診	後期高齢者医療加入者	身体計測・検尿・血圧測定・問診・血液検査・診察
胸部レントゲン検診(肺がん・結核検診)	40歳以上の希望者	胸部レントゲン撮影(肺がん・結核検診)
大腸がん検診	40歳以上の希望者	便潜血反応検査
胃がん検診	40歳以上の希望者 50歳以上の希望者(2年に1回)	胃レントゲン撮影(バリウムによる検診) 胃内視鏡(胃カメラ)※指定医院にて個別検診
胃がんリスク(ABC)検診	40・45・50・55・60・65・70歳の希望者(1回に限る)	血液検査(ピロリ菌の有無、胃粘膜の萎縮を推測)
前立腺がん検診	50～80歳の偶数年齢の男性の希望者	血液検査(PSA値の測定)
歯周病検診	30・40・50・60・70歳の希望者	歯周病の予防検診(指定歯科医院にて個別検診)
子宮頸がん検診	20歳以上の希望者(2年に1回)	子宮頸部の細胞診検査・婦人科診察
乳がん検診	40歳以上の希望者(2年に1回)	マンモグラフィ(乳房レントゲン撮影)
骨粗しょう症検診	40・45・50・55・60・65・70歳の女性の希望者	手首のレントゲン撮影
整形外科医師による健康相談	希望者(予約制)	骨や手、足、腰の相談
こころの健康相談	希望者(予約制)	ストレス、うつ、認知症等の精神科医師による相談
健康教室	成人の希望者	生活習慣病予防・健康な生活に向けての学習会
家庭訪問(訪問指導)	乳幼児から高齢者まで	家庭における生活指導
健康相談	希望者	身体と心に関する個別相談

※カレンダー中5～7月の集合けんしんは各種がん検診(子宮頸がん・乳がん検診を除く)と特定健診・後期高齢者健診を同日に実施するものです。

●公共施設等の連絡先

	名称	TEL	FAX
役場	邑楽町役場	88-5511	89-0136
	ホームページアドレス	https://www.town.ora.gunma.jp	
	教育委員会	88-5511	89-0136
保健・福祉	保健センター	88-5533	88-5528
	子育て世代包括支援センター		
	邑楽町ファミリーサポートセンター	47-5048	88-3247
	地域包括支援センター	80-9300	50-1213
	社会福祉協議会	88-2408	88-7620
	福祉センター寿荘	88-6588	88-6588
	地域活動支援センター(福祉作業所)	88-7920	88-7920
商工	高齢者活力センター	89-0099	89-1619
	商工会・共同福祉施設	88-0082	89-0563
	消費生活センター	47-5047	88-3247
農政	シンボルタワー	88-8686	
	県立森林公園おうらの森(旧群馬県緑化センター)	88-7188	89-0782
	NOSAIぐんま東支所(令和5年4月移転・統合による)	47-5600	47-5601
教育	あいあいセンター	89-1456	89-1456
	中央公民館	88-1177	88-2111
	長柄公民館	89-0123	89-0155
	高島公民館・高島体育センター	89-1501	89-1502
	町民体育館・武道館	88-5355	88-7659
	町立図書館	88-5900	88-7600
	学校給食センター	88-0678	88-6936
	教育相談室	88-9779	88-9779
警察・消防	石打駐在所	88-5541	88-5541
	中野駐在所	88-5555	88-5555
	篠塚駐在所	88-0543	88-0543
保育園	邑楽消防署	88-5551	88-8751
	中央保育園	88-0230	88-0230
	南保育園	88-1240	88-1240
幼稚園	風の子保育園	88-5850	88-5894
	中野幼稚園	88-4808	88-4808
小学校	長柄幼稚園	88-0049	88-0078
	おうらこども園	70-2251	70-2252
	中野小学校	88-5501	88-9801
	高島小学校	88-0644	88-9802
中学校	長柄小学校	88-0649	88-9803
	中野東小学校	89-0888	88-9804
	邑楽中学校	88-0150	88-7961
児童館	邑楽南中学校	88-2120	88-7962
	南児童館(長柄小学校区)	88-2258	88-2258
	北児童館(高島小学校区)	88-3715	88-3715
	中央児童館(中野小学校区)	88-6135	88-6135
郵便局	東児童館(中野東小学校区)	88-1360	88-1360
	邑楽藤川郵便局	88-5521	89-0759
	中野郵便局	88-5500	89-1785
その他	長柄郵便局	88-5520	89-5993
	群馬東部水道企業団館林支所	80-3201	
	大泉町外二町清掃センター	63-1266	62-7447
	大泉町外二町斎場	62-6001	
東武鉄道本中野駅	88-7160		