



# おうなん



## 夏休み明けの生徒への支援

夏休み明けに不登校や精神的に不安定な生徒が増加すると言われます。慣れてきた学校生活の生活リズムが崩れ、なかなか戻せない場合があります。最近では、SNSによる様々なトラブル・問題も数多く報道されております。自分の子どもは大丈夫かなと、親として心配が絶えないことと思います。

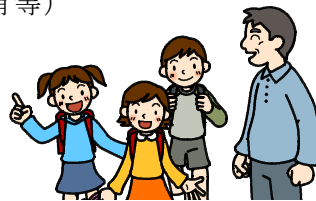
本校もいじめ対策を含め、様々な課題に対して、学校組織として早期発見・早期対応に取り組むとともに、家庭・地域と連携して実態把握に努めていきます。

### 〈具体的な手立て〉

- 1 みる。 ～子どもの行動を注視する。～  
(毎日の健康観察、授業や休み時間の様子)
- 2 きく。 ～子どもの声に耳を傾ける。～  
(やりとり帳、個別面談、アンケート分析等)
- 3 つながる。 ～保護者と情報を共有する。～  
(電話相談・家庭訪問、面談・やりとり帳等)
- 4 ひろげる。 ～地域と日常的に連携する。～  
(関係機関との情報共有等)

### 〈お願い〉

スマホは便利ですが、とても危険なものです。重大なトラブルに発展することもあります。中学生に持たせる場合には、くれぐれも保護者の監督をお願い致します。



## 夏の大会が終了しました。

体操部男女、バドミントン部男女、水泳部男女が邑楽郡の代表となり、県大会に出場しました。

そして、水泳部では、さんが男子100m背泳ぎで県第2位に入賞し、関東大会まで進出しました。また、

さんも女子800m自由形で県7位に入賞しました。おめでとうございます。

他にも、さんが、少年の主張東毛地区大会に参加して優秀賞をいただきました。別号で原文を紹介します。



## 欠席、遅刻、早退の連絡方法について

8月29日(月)2学期始業式から、欠席、遅刻、早退の連絡をGoogleフォームからご連絡いただく方法に変更させていただいております。緊急の場合のみ、電話での受付をいたします。保護者の皆様のご理解、ご協力をよろしくお願いいたします。



## 9月の行事予定

曜	行事・その他
1 木	安全点検日 短縮①～⑥・専門委員会
2 金	通常①～⑥
3 土	
4 日	
5 月	1年林間学校(日帰り) 6校時火④ 部活動中止
6 火	通常①～⑥
7 水	通常①～⑥
8 木	通常①～⑥ SC来校
9 金	通常①～⑥
10 土	郡新人大会
11 日	水泳県新人大会
12 月	23年通常①～⑤ 1年復習テスト 3年発育測定 部活動中止 職員会議
13 火	通常①～⑥ 2年発育測定 2年授業参観日
14 水	通常①～⑥ 集金日 1年授業参観日
15 木	通常①～⑥ 1年発育測定 3年授業参観日 SC来校
16 金	短縮①～⑥ やまびこ運動 放課後:体育祭係別打合せ
17 土	郡新人大会
18 日	郡新人大会
19 月	祝日 郡新人大会
20 火	短縮①～⑥ 部活動中止 校内研修
21 水	通常①～⑥
22 木	①②④⑥ 生徒会選挙(午後)
23 金	祝日 郡新人大会
24 土	郡新人大会
25 日	郡新人大会
26 月	火曜校時 体育祭予行・準備 予・予②③・準・準
27 火	体育祭
28 水	月曜校時 6校時火③
29 木	通常①～⑥
30 金	通常①～⑥ 3年実力テスト

完全下校時刻 18:00

※ 裏面に、授業参観の連絡があります。

# 授業参観について ～分散参観にご協力ください。～

- ご来校の際には、健康状態確認書にご記入の上、生徒玄関の受付に提出をお願いします。  
(7月に配布を致しました授業参観通知の裏面にございます。)
- 生徒用玄関からお入りください。 (上履きをご持参ください。)
- 駐車場は町民体育館東駐車場をご利用ください。 (路上駐車はご遠慮下さい。)



## 9月13日 (火) 2年生

時間	対象	2年1組	2年2組	4組	5組
5校時	お子さんの出席番号が <b>奇数</b>	国語 2の1教室	理科 第1理科室	理科 第1理科室	国語 5組教室
6校時	お子さんの出席番号が <b>偶数</b>	数学 2の1教室	英語 2の2教室	英語 4組教室	数学 5組教室

※2の1、2の2教室は廊下側窓からの参観をお願いします。

## 9月14日 (水) 1年生

時間	対象	1年1組	1年2組	1年3組	4組	5組
5校時	お子さんの出席番号が <b>奇数</b>	理科 第2理科室	技術 1の2教室	英語 1の3教室	数学 4組教室	理科 第2理科室
6校時	お子さんの出席番号が <b>偶数</b>	国語 1の1教室	理科 第2理科室	数学 1の3教室	国語 4組教室	国語 5組教室

## 9月15日 (木) 3年生

時間	対象	3年1組	3年2組	3年3組	4組	5組
5校時	お子さんの出席番号が <b>奇数</b>	数学 3の1教室	美術 美術室	理科 第1理科室	美術 美術室	数学 5組教室
6校時	お子さんの出席番号が <b>偶数</b>	英語 3の1教室	数学 3の2教室	音楽 音楽室1,2	数学 4組教室	英語 3の1教室

# 教室配置 ～会話を控え、静かに参観を～

