

# あすなろ

邑楽町立邑楽南中学校

第1学年 学年通信 No.7

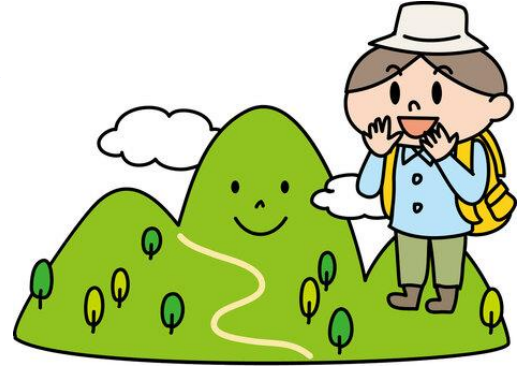
令和4年8月31日



## 林間学校

天気が心配される日程ではありますが、予定通り林間学校を実施したいと思います。

学校集合	7:00 (生徒玄関前)
学校出発	7:30
学校到着	16:20 (予定)



### ～連絡事項～

- ☆生徒玄関前で出発式を行ってからの出発となります。集合時間に遅れないようお願いします。
- ☆朝の体調確認をしっかりとお願いします。欠席の連絡は6:55までにお願いします(電話連絡の場合は6:45～6:55の間)。学校でも体温チェックします。37.5℃以上の場合は参加を控えていただければと思います(体温確認後家庭に連絡します)。
- ☆9月2日(金)午後に旅行業者が傷害保険を掛けます。このタイミング以降の欠席だとキャンセル料が発生しますのでご了承ください。
- ☆覚満淵散策もありますので、必ず長袖・長ズボンで参加してください。また、雨になる可能性がありますので、雨具(カッパ)を忘れないようにしてください。
- ☆しおりをよく確認し、忘れ物をしないようお願いします。
- ☆学校到着時刻が大きく変わる場合は連絡メールで連絡させていただきます。
- ☆送り迎えの場合は、町民体育館東駐車場をご利用ください。路上駐車はご遠慮ください。

### <2学期授業参観について>

以前の案内通り、9月14日(水)に1年生の授業参観を行います。

5校時(13:40～)は出席番号が奇数

6校時(14:40～)は出席番号が偶数

教科と場所については学校だよりを確認してください。また、健康状態確認書を忘れずにご持参いただきますよう、よろしくお願いいたします。

### <自転車点検を終えて>

始業式後に自転車点検を行いました。ヘルメットのあご紐がゆるくなっている生徒が多く見られ指導しました。また、ベルが壊れていて鳴らない生徒もいました。安全に登校できるよう、日頃から点検していただくと助かります。また、交通ルールをしっかり守って自転車に乗るよう家庭でも確認していただけるとありがたいです。

