

ゼ ロ

自転車事故 0を目指して

群馬県内の自転車事故に占める中学生の自転車事故の割合は、全国ワースト上位、高校生の自転車事故の割合は全国ワースト1位です。群馬県の自転車事故の発生状況を参考にさせていただき、ご家庭でも繰り返し注意喚起をお願いいたします。



中学生が関係する交通事故の発生状況を紹介します。

群馬県警察webページ資料より

Q 事故の多い月は？

- ・11月が最も多く、次いで6月・10月が多い。
- ・1年生は6月、2年生は11月、3年生は10月に多い。
- ・重傷事故は4月が最も多く、次いで11月。

Q 事故が多い時間帯は？

- ・最多は7時台、次いで8時台、16～18時台の発生も多い。
- ・学年別では、1、2年生は7時台、3年生は8時台が多い。
- ・低学年ほど、登下校中の発生割合が高い。

Q どんな事故が多い？

- ・出会い頭が最も多く、次いで右左折時が多い。
- ・自転車と車の交通事故が大半を占める。

Q 事故の多い学年は？

- ・1年生が最多で全体の41.7%、2年生30.0%、3年生28.3%。

Q 事故の多い曜日は？

- ・金曜日及び重傷事故は水曜日が多い。
- ・1年生は水曜、2年生は金曜、3年生は木曜が最も多い。

○ 重傷事故の多くは一時不停止違反。

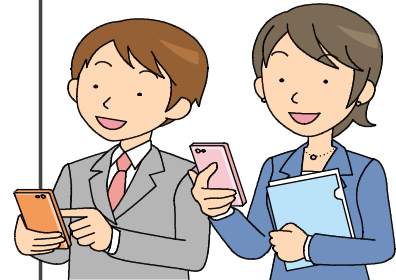
学校では、一時停止無視や並列走行の危険について担任が話をしたり、下校の時に校門で声かけしたり、日々の指導に取り組んでいます。ご家庭でも登下校の安全について話題にさせていただければと思います。

7月の行事予定

| 日 | 曜 | 行事・その他 |
|----|---|-------------------------------------|
| 1 | 土 | |
| 2 | 日 | |
| 3 | 月 | 通常5時間 |
| 4 | 火 | 3年進路説明会 12年授業参観 |
| 5 | 水 | 放課後：部活動参観 集金日・短縮6時間 放課後：専門委員会 |
| 6 | 木 | 通常6時間 SC来校 |
| 7 | 金 | 通常6時間 ◎郡夏季大会壮行会 |
| 8 | 土 | 郡夏季大会 |
| 9 | 日 | 郡夏季大会 |
| 10 | 月 | 通常5時間 3年生実力テスト |
| 11 | 火 | 通常6時間 |
| 12 | 水 | 通常6時間 |
| 13 | 木 | 通常6時間 |
| 14 | 金 | 通常6時間 12年56校時:自転車安全教室 |
| 15 | 土 | 郡夏季大会 |
| 16 | 日 | 郡夏季大会 |
| 17 | 月 | 海の日 |
| 18 | 火 | 短縮5時間 ◎特別清掃 |
| 19 | 水 | 通常6時間 |
| 20 | 木 | 1学期終業式 県大会壮行会 |
| 21 | 金 | 夏季休業日 ~ 8/27 |
| 22 | 土 | |
| 23 | 日 | |
| 24 | 月 | |
| 25 | 火 | |
| 26 | 水 | |
| 27 | 木 | |
| 28 | 金 | 県夏季大会 |
| 29 | 土 | 県夏季大会 |
| 30 | 日 | 県夏季大会 |
| 31 | 月 | 県夏季大会 |

◆完全下校 18:00

6月の修学旅行や生徒総会、クラスの様子など邑楽南中学校ホームページの「できごと」にて写真入りで紹介しています。どうぞご覧ください。右のQRコードからもアクセスできます。



邑楽南中で検索してみてください。

校舎補修工事のお知らせ

昭和 60 年 3 月竣工から約 38 年間、邑楽南中生を育み、すべての生徒、卒業生の思い出の詰まった邑楽南中校舎。今後も大事に使い、手入れを重ね、この校舎で新入生を迎え入れ、卒業生を送り出し続けたいと考えています。

そこで本年は校舎外壁の修繕・塗装を行います。期間は、7/中旬～ 12 月中旬頃の予定です。工事期間中は、生徒にも不便をかけることもあるかと思いますが、補修業者と打ち合わせをしながら、安全第一で進めます。ご理解ご協力のほどどうぞよろしくお願いいたします。



写真は学校ホームページのトップページ画像より